





R E F E R E N C E B O O K

2006년에 설립된 비투는 조명, 전기, IT 분야의 젊은 엔지니어들이 함께 모여 'Lighting management'라는 비전을 가지고, 국내 조명엔지니어링 시장에 디지털 제어 기반의 조명 솔루션을 처음으로 도입하였습니다.

이는 당시 황무지와도 같았던 국내 조명시장에 새로운 변화를 가져왔습니다.  
그 이후로 국내외 다양한 조명 프로젝트를 성공적으로 수행하며, 국내 조명엔지니어링 분야를 선도하는 기업으로 발전하였습니다.

현재는 개발부터 생산, 그리고 시공에 이르는 모든 기업 인프라를 완벽히 갖추어, 더욱 전문적이고 책임감 있는 조명엔지니어링 회사로서의 위치를 다져가고 있습니다.

Project in 2006

Project in 2007

Project in 2008

Project in 2009

Project in 2010



충무로 대한극장



여의도 국회의사당



송도 파크 호텔



송도 NEATT(동북아무역센터)



타임 스퀘어(영등포 경방)



송도 잭니클라우스 골프장



양산디자인공원

청담동 Actually 빌딩 · SPP 조선 부산 R&D 센터  
 상암동 누리꿈 스퀘어 · 인천 국제 공항 · 부산 롯데 센텀시티  
 신도림 테크노마트 · 무스쿠스 · 롯데호텔 소공동 · 롯데월드



제주 휘닉스 아일랜드

대구 시티센터 / 노보텔 · 온양 온천 역사  
 88올림픽 기념관 · 오산천교



송도 중앙공원

광주천교 · 춘천 국립박물관  
 송도 테크노파크 · 영조주택

송도 커널 워크 · 송도 POSCO 송도 사옥 · 영등포 신세계 백화점  
 아크로힐스 · 이화여대 · 동서울대학교 · 부천 만화영상 진흥원  
 한강 시민 나들목(양평, 신자양, 마포) · 화절령 관광레저타운  
 북서울 꿈의 숲(구 드림랜드) · 포항 형산교  
 죽전 현대 힐스테이트 · 연세대학교 원주캠퍼스  
 TESCO 아시아 아카데미 · 상암 CJ 엔터테인먼트 사옥



반안트리 호텔(태워호텔)

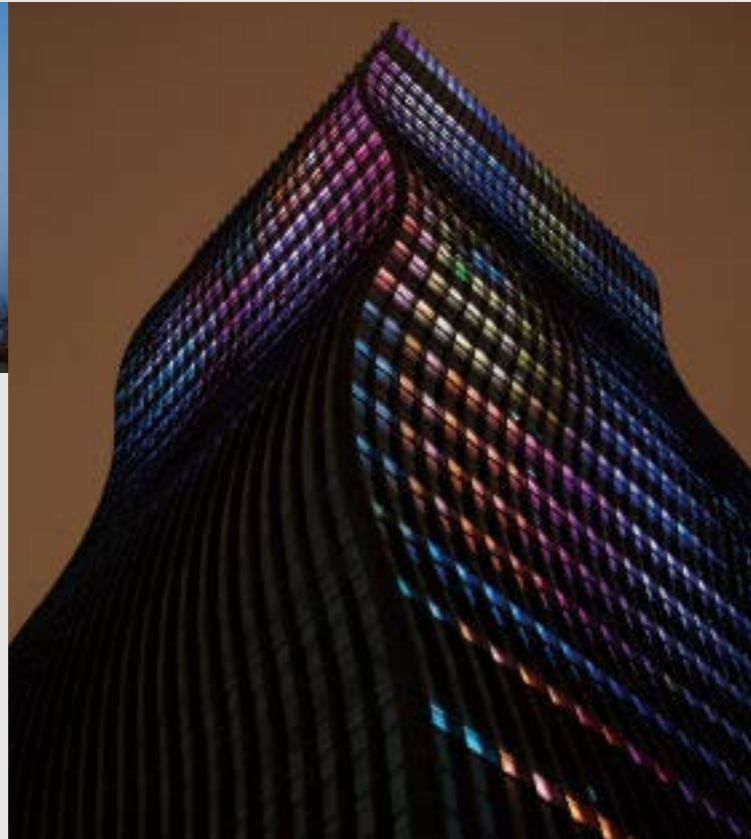
청담동 Actually 빌딩 · SPP 조선 부산 R&D 센터  
 상암동 누리꿈 스퀘어 · 인천 국제 공항 · 부산 롯데 센텀시티  
 신도림 테크노마트 · 무스쿠스 · 롯데호텔 소공동 · 롯데월드

Project in 2010



천안갤러리아 백화점

상패천 경관 조명 · 서울 의료원 · 경원대학교 · 강원 도청  
 명동 눈스퀘어 · 구로 웨스트조선 호텔 · 강남 차병원  
 대구 이경 메디컬 · 태창철강 TEA HOUSE  
 롯데캐슬 아산 복수리 · 신세계백화점 인천점  
 동대문디자인플라자 · 서울스퀘어 · 마운트 벨리 콘도  
 조종천 · 낙원상가 · Ellui hotel -club



서초 GT 타워

Project in 2011



대성 D-CUBE CITY



명동 UNIQLO

여수 EXPO BIG-O · 대구 EXCO도림천 · 삼성상회  
 불가리 매장 · 반포동 빌딩 · 설악 한화 리조트  
 남산 스테이트타워 · 이마트 자양점 · 한강 투어선  
 해운대 제니스 · 죽전 힐 스테이트 · 삼성 TESCO 연수원  
 명지동 조형물 · 구로 요진 호텔

Project in 2012



YBM 강남센터



서울시청

낙동강 함안보 · 여수EXPO 독립기업관 SK그룹 · 평창 알펜시아  
 S-OIL 새안양 주유소 · S-OIL 여의도 경일 주유소  
 오설록(중구, 분당, 명동) · S-OIL 과천햇살 주유소



강원랜드 신카지노



상암동 Dragonfly 사옥

S-OIL 과천햇살 주유소 · 장지동 삼성 레미안 갤러리  
 송도 삼성 바이오로직스 · 광양제철소  
 TRINITY GOLF CLUB · Paul Hastings Seoul



기업은행

신세계백화점 죽전점 · 신세계백화점 의정부점 · 미쓰비시 크루즈  
 기업은행 R&D 센터 · 넥센타이어 · 두산타워 리노베이션  
 루이비통 서울매장 · 포일교 · 이마트 서산점  
 페레가모 청담사옥 및 매장 · 파크하얏트 부산

Project in 2013



국립현대미술관



대전 골프존 신사옥



부산 벤틀츠 전시장 · 울산 벤틀츠 전시장



송례문 경관조명

남해 사우스케이프 C.C · 삼성 R5연구소 · 한솔오코밸리 미술관  
제일기획 · 한국인재개발원 · 청담 마리산부인과 · 청담 써니빌딩  
가로수길 스와치매장 · 서천 국립해양자연사 박물관 · 한일물산  
고도일병원 · 신사동 그랜드 성형외과 · 안양 베네스트 골프클럽  
COACH 매장(잠실롯데점 · 소공점 · 호텔신라점)  
신세계백화점 본점 · NC SOFT R&D센터  
S-OIL 김포 한강 신도시 · 하이원 리조트



부산 국제 여객터미널

페레가모 매장(전국) · 영통 Hygolf 경관조명  
삼성전자 화성 17라인 · 삼성전자 DSR  
영종도 NEST 호텔 · 차음병원



인천 그랜드 하얏트 호텔 · 인천 그랜드 하얏트2호텔

S-OIL(LED 캐노피조명 교체 · 주유소 경관조명)  
크루즈 선박 · 청담동 근린시설 빌딩  
김천 계양정밀 사옥 · 신세계 파미에 파크



광화문 D타워

경주 보문호 경관조명 · 여주 프리미엄 아울렛. 페이즈 II  
장충동 웰컴시티 · 롯데센터 하노이

Project in 2014



신세계 인터내셔널 사옥

우면동 삼성 R&D 센터 · 천안 마치 에비뉴 · 광화문 포시즌 호텔  
버버리 플래그쉽 스토어 · 한일물산 연수원 · SKMS 연구소  
사보이시티 · 워커힌 호텔 · 연세대학교 백양로



YTN 남산타워

신세계백화점 강남점 · 김포 라베니체 마치 에비뉴  
63시티 한화 갤러리아 DFS · CJ BLOSSOM PARK  
준오헤어아카데미 · 신세계백화점 센트럴시티점  
신세계백화점 부산센텀시티점

Project in 2015



신세계백화점 동대구점



논현동 하림그룹사옥



하남 스타필드 · 신세계백화점 하남점



대구은행

이마트 영등포점, 판교점  
판교 노브랜드  
더 클리프 제주 호텔



삼양 R&D 센터

강릉 피겨스케이팅 경기장



고양 삼성 스타필드



영종도 파라디시티



신세계 인터네셔널 셀린느

르 메르디앙 호텔 · 비스타 워커힐 · 슈퍼셀코리아  
영월동강대교 · 용산 푸르지오 써밋 · 이마트 운중동점  
제주 라마다호텔 · 적도기니 몽공모공항



인천아트센터

상암 DMC 사보이 시티  
현대해상 곤지암연수원  
압구정갤러리아-불가리

현대 모터스튜디오 고양  
라네즈 플래그쉽 스토어  
서초 삼성금융연수원

Project in 2018



아모레퍼시픽 신사옥



대구은행 DGB 혁신센터



경복궁

쿠웨이트 KNPC · 맥심 플래그십 스토어  
 NEXT 엔터테인먼트 월드 사옥 · JW 메리어트 호텔 서울  
 스타필드 시티 위례 · 한화생명 연수원  
 하이원리조트 워터파크 · 미사역 효성 해링턴타워 더 퍼스트  
 삼성생명 청담스퀘어빌딩 · 인천공항 아시아나 라운지  
 일렉트로마트 논현점 · SSG 푸드마켓 도곡점  
 역삼동 662-16 업무시설 · 신라호텔 · 시몬느 · 성심원  
 성북동 주택 · 삼성디지털프라자(삼성점, 송도점, 강서분점)  
 삼성파로스호텔 · 맥심 플랜트 · 더케이 손해보험 사옥  
 대한항공 T2 라운지



스타필드 시티 부산



설해원 고틀 비치

Project in 2019



스타필드 시티 명지

엔씨소프트 사옥 · 판교 SK D&D · 넥센타이어 사옥  
 신라호텔 · 삼성디지털프라자(강남본점, 잠실점)  
 청담 어퍼 하우스 · 역삼동 업무시설 · 청담 스퀘어 치과  
 SK 서린빌딩 · 한화 장교빌딩



여의도 IFC 몰



남양성모성지 대성당

현대자동차 영남권 연수원 · 해운대 LCT 롯데호텔



제주 드림타워

여의도 PARC1 · 법무법인 태평양  
 남대문로 5가 업무시설(SG TOWER)

Project in 2020

Project in 2020



안성 스타필드



SK DISCOVERY 오피스 · SK GAS 오피스



한화손해보험 수안보 연수원



G-SQUARE(넷마블 사옥)



FREITAG, 홍대점



하이브 엔터테인먼트 사옥

SK CHEMICALS 오피스 · 리움미술관 · 설해원 리조트  
북촌 오설록&설화수 · 신세계백화점 강남점

Project in 2021



대전 신세계 Art & Science · 대전 오노마 호텔

아시아역삼타워 · 평촌 서울나우병원 · THE H La Class  
신사 스퀘어 · 판교 아이스퀘어 · 판교 알파돔시티 6-1, 6-2

Project in 2022



엠갤러리 호텔 & 리버뷰 나루 하우스 오피스텔





Starlit 성수



춘천대교



드래곤 시티 연회장



현대중공업그룹 글로벌R&D센터



고양 MBN미디어센터



설해원 클럽하우스



보스턴컨설팅그룹(BCG) KOREA



삼성프라자 광명 소하점



잠실 롯데월드몰 브릿지



가천대학교글로벌캠퍼스 코코네

삼성전자 한국총괄 대전오피스  
서울역 페쇄랩프 재생 활성화 프로젝트  
청평 명선아트홀 · 더 그로우 서초 갤러리  
SK GAS Mobile Office · FREITAG, 압구정점 & 루빙가구점



세운 푸르지오 헤리티지



카스카디아 골프클럽&리조트



씨젠의료재단 대전충청검사센터 신사옥



신행주대교



여의도 사학연금빌딩

목감어울림센터 · 삼성디지털프라자 강남 프리미엄모바일스토어  
경기도 인재개발원 ESS · LH 뉴홈 위례홍보관 LEDDisplay  
오설록 티뮤지엄 · 신세계 장충동 교육연구시설



포스코이앤씨 더샵 갤러리 2.0



설해별담

부산 엘시티 워터파크 · 고창음성 경관조명공사  
영종도 인스파이어 호텔 · 쇼메이커스 사옥  
호암미술관



스타필드 수원



김포 구래 미디어 타프



송현동 솔빛축제

청담 코코네 · 브라이언 여의도페레스 갤러리  
L' ARBRE 27 Brand Gallery  
수도권 제2순환 고속도로 시화MTV 본선 및 시화JCT

Project in 2024



Starlit 성수



삼성 SDR



볼보 사옥 H 모터스



부산 혁신 어울림 센터

남산 어퍼하우스 · 더 블랙레이블 · 인천 공항 터미널  
은혜와진리교회 판교성전 · 현대카드 오피스 · 사간동 페레스  
하우스 오브 레퓨즈 제주 · 부천 카톨릭 대학  
인천공항 신세계 T2 헤네시 매장 · KB국민은행  
하나은행 · 수안보 유원재 · 몽골 태창철강  
마곡 MICE CP2 · 김해 롯데리조트 · 목포서산카페



## 스타필드 수원

Starfield Suwon

기존 스타필드가 넓은 수평적 공간을 강조했던 것에 반해, 수원점은 수직적 구조를 통해 전혀 다른 분위기를 제공합니다. 현대적인 외관 디자인에는 파사드 조명을 도입했으며, 금속 패널과 커튼월을 활용하여 미래 지향적인 감각을 연출했습니다. 특히, 중앙가로축에는 Archion P1 AC-S 조명을 설치해 수직 공간을 강조하며 위아래로 분리되는 듯한 효과를 연출했습니다. 꼭대기 부분에는 반짝이는 보석처럼 느껴지는 Archion L3 MEDIA 조명을 사용해 화려함을 더했습니다. 건물의 옆면에 위치한 유리 커튼월은 내외부 조명이 조화를 이루도록 설계했습니다. 최대 134m까지 연결이 가능한 슬림한 Archion L3 조명으로 Wall Washer 기법을 적용해 내부와 자연스럽게 연결되는 느낌을 제공합니다. 내부에서는 각 층마다 부드러운 조명 효과를 지속적으로 제공하는 Archion L1 조명을 설치하여 공간의 연결감을 강화했습니다. 이는 고성능 Inter connector를 사용하여 하나의 DC 전원으로 최대 19M 길이까지 연결 가능한 간접조명으로, 별도의 전원 없이도 추가 공사나 시공을 최소화할 수 있게 합니다. 또한, 스타필드 수원점의 내부 천장은 움직이는 구름을 연상시키는 미디어 연출과 별마당 도서관과 조화를 이루는 별무리 모양의 천장 조명을 포함하여, 단순한 쇼핑 경험을 넘어 방문객들에게 풍부한 경험을 제공합니다.

<b>DATE</b> 2024	<b>LOCATION</b> 대한민국 수원시	<b>LIGHTING DESIGN</b> (주)비츠로엔파트너스, (주)디자인루나
<b>LIGHTING ENGINEERING</b> (주)비투		<b>ARCHITECT</b> Benoy, (주)해안종합건축사사무소
<b>CLIENT</b> (주)신세계프라퍼티		<b>SOLUTION</b> Archion P1, Archion L1, Archion L3



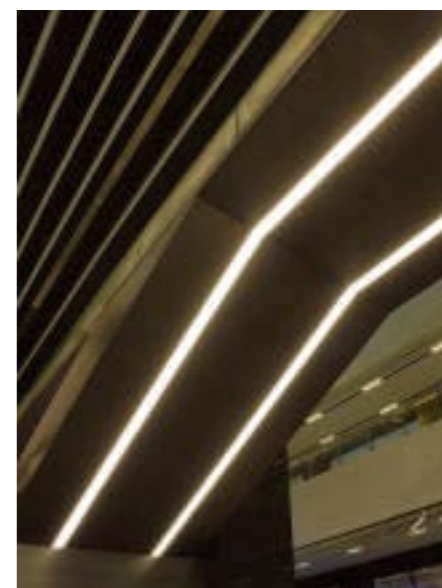
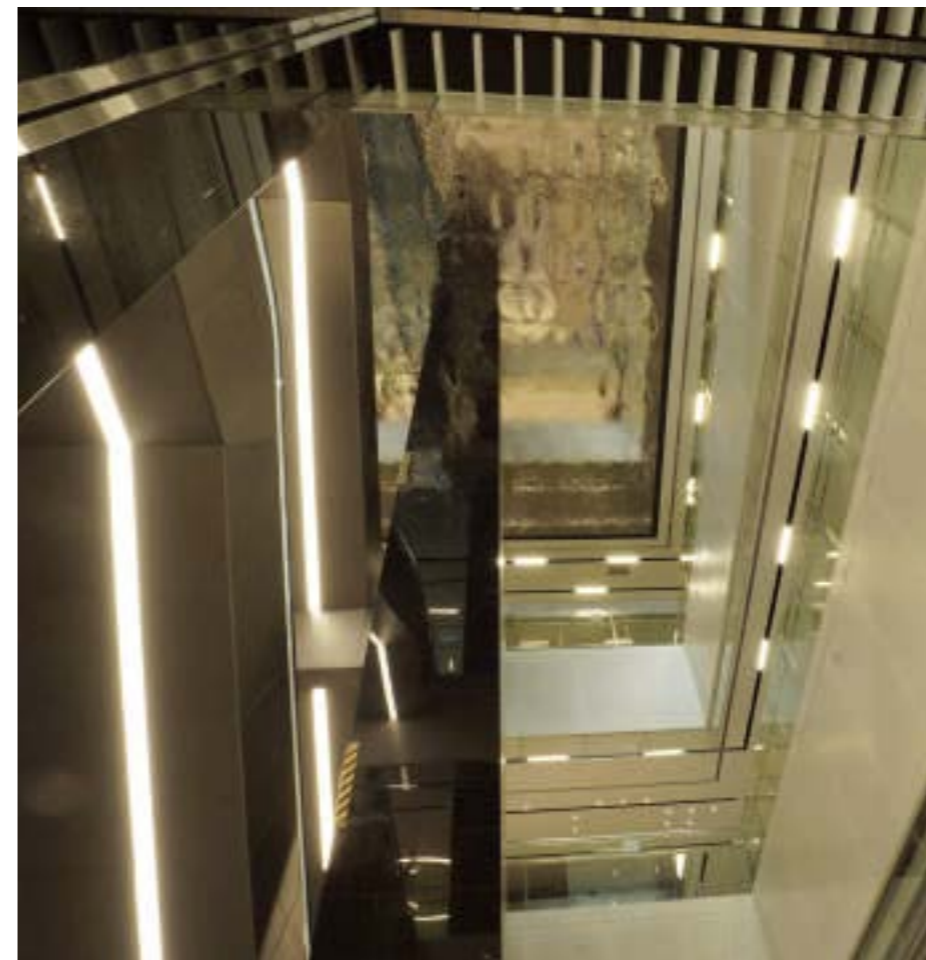


## TP 타워 (사학연금 서울회관)

TP Tower Seoul

사학연금은 서울 여의도의 랜드마크인 TP타워를 준공했습니다. TP 타워의 건물 외벽은 교사(Teacher)를 상징하는 'T'자 형태로 창문이 배치되어 있으며, 최상층에는 사각모를 형상화한 구조물이 올려져 있습니다. 이러한 TP타워는 상징성 있는 디자인으로 랜드마크를 구축했으며, 야간 경관조명으로 인지도를 높였습니다. TP타워의 실내조명은 Archion L1과 Archion L2로 설치되었습니다. 완벽한 실내 간접조명을 구현한 Archion L1은 테두리 복도에 설치되어 은은한 분위기를 연출하며, 방문객들에게 안락하고 편안한 환경을 제공합니다. 또한 에스컬레이터 하단에도 설치하여 공간의 연결성을 강조했습니다. 이는 공간 간의 이동을 자연스럽게 유도하며, 사용자들이 한 공간에서 다른 공간으로 이동할 때 명확한 방향성을 제공합니다. 단순한 Line 조명과 차별되는 Modular LED System Archion L2는 동선을 따라 설치되었으며, 루버를 통한 글레어 컨트롤로 눈부심을 방지하고, 걷는 동안 눈의 피로를 줄이며 쾌적한 시각 환경을 조성할 수 있습니다.

DATE	2024
LOCATION	대한민국 서울시
LIGHTING DESIGN	(주)휴엘디자인
LIGHTING ENGINEERING	(주)비투
ARCHITECT	(주)해안건축
CLIENT	사학연금
SOLUTION	Archion P1, Archion L1 Archion L2, LFP 2000, LFD800S





## LG 트윈타워

LG Twin Towers

1987년에 완공된 서울 여의도에 위치한 LG 트윈타워는 LG 그룹의 상징으로 자리 잡고 있습니다. 최근에는 저층부 공용공간의 리모델링을 통해 LG의 유산과 비전을 담은 공간을 빛으로 새롭게 조명해 주목을 받았습니다. 이 리모델링을 통해, 시간이 흐름에 따라 변화하는 빛의 경험을 통해 더욱 풍부하고 다채로운 공용공간을 창출했습니다. LG 트윈타워의 시그니처 공간인 Atrium에는 천정 업라이트 조명인 Archion P2를 통해 확장된 공간감을 드러내고, 상징적인 격자 구조를 부분적으로 강조하여 조형성을 부각시켰습니다. 또한 빔 측면에 부착된 벽부형 조명을 통해 기능적인 밝기를 확보하고, 월그레이징 조명인 Archion P1을 통한 수직면 휘도로 방향성을 제시하였습니다. 이러한 조명 계획은 실내의 전반적인 조명을 확보하면서도 경관조명 역할을 할 수 있습니다. LG 트윈타워 내의 모든 조명은 Bluetooth 및 DALI 디밍 제어가 가능한 통합제어시스템을 통해 관리되며, Scene Scheduling 기능을 활용하여 시간대별로 다양한 조명 환경을 연출합니다. 이는 건물 내부의 분위기를 시간에 따라 조절하여 방문객들에게 매 순간 새롭고 독특한 경험을 제공합니다.

DATE  
2024

LOCATION  
대한민국 서울시

LIGHTING DESIGN  
(주)비초로앤파트너스

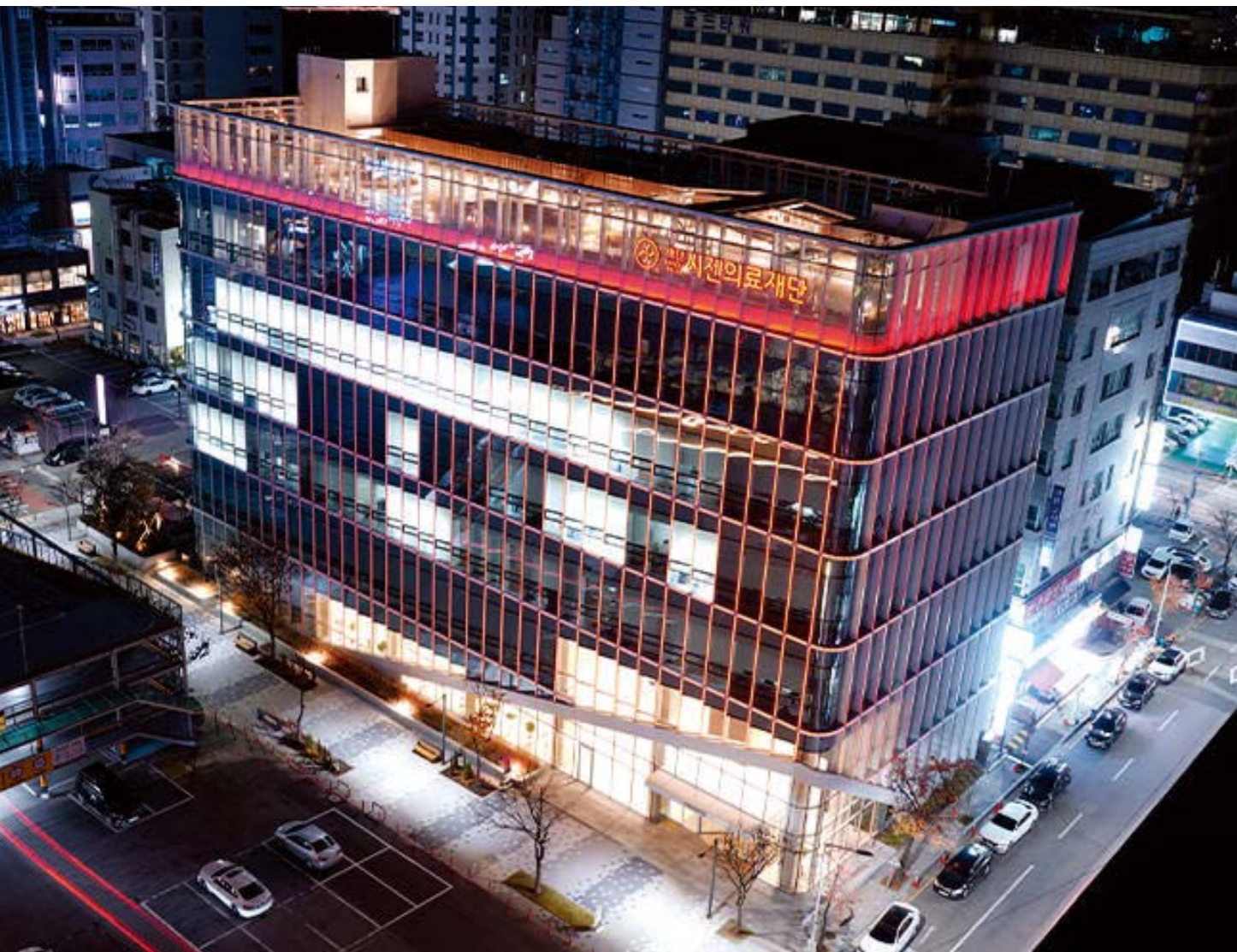
CLIENT  
자이 C&A

LIGHTING ENGINEERING  
(주)비투

ARCHITECT  
SOM(Skidmore,Owings&Merrill)

SOLUTION  
Archion P1, Archion P2, Archion L1





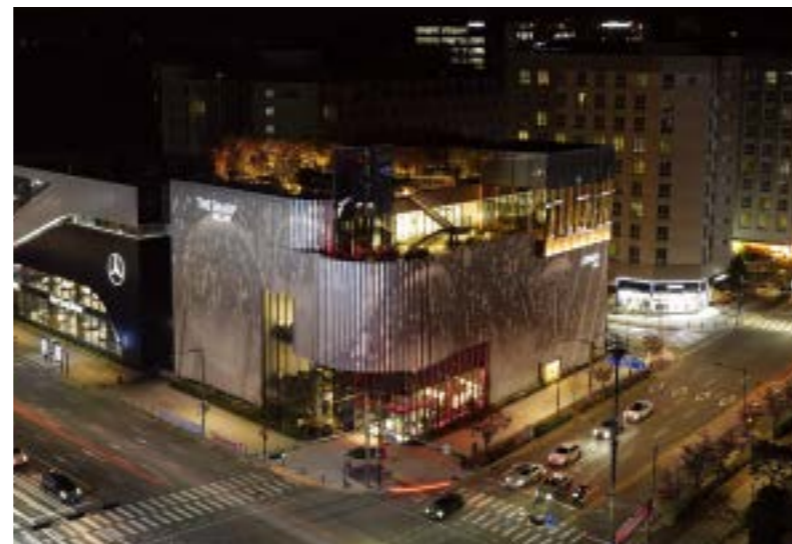
## 씨젠

Seegene

대전시 서구 만년동에 위치한 씨젠 건축은 파사드의 아이덴티티를 '빛의 언어'로 재해석하여, 야간에도 그 상징적인 모습이 돋보이도록 디자인되었습니다. 이를 위해 기존 건축 요소를 보존하면서도 외부의 가로 및 세로 루버에 Linear LED 조명을 설치하여 건축물의 수직과 수평 형태를 야간에 더욱 강조할 수 있도록 연출을 극대화하였습니다. 특히 옥탑층의 가로 구조물 커튼 월에는 라인형 투광조명이 설치되어 건물의 윤곽과 형태를 더욱 뚜렷하게 강조합니다. 이 모든 조명은 지하 1층 방재실에서 통합적으로 제어되어, 씨젠 건물이 야간에도 인지성을 확보하고 상징성을 발휘할 수 있도록 합니다. 이러한 조명 설계는 건물의 밤 모습을 통해 도시의 야경에 새로운 빛의 랜드마크를 추가함으로써, 건축 자체뿐만 아니라 주변 환경까지도 긍정적으로 변화시키는 효과를 가져옵니다. 씨젠 건축은 이와 같은 혁신적인 조명 디자인을 통해 대전시의 야경을 한층 더 아름답고 매력적으로 만들며, 도시의 문화적 가치를 높이는 데 기여하고 있습니다.



DATE	2023
LOCATION	대한민국 대전광역시
LIGHTING DESIGN	(주)비초앤파트너스
LIGHTING ENGINEERING	주비투
CLIENT	씨젠의료재단
SOLUTION	Archion P1, Archion L3



## 포스코 더샵갤러리 2.0

POSCO The sharp gallery 2.0

포스코 E&C가 건축한 주거문화전시관인 더샵 갤러리 2.0은 4층 규모의 건축물입니다. 이 건축은 AL패널로 마감된 외벽을 가지고 있으며, 외부 마감 AL패널 사이에 Traxon Media Pixel Ribbon을 설치하여 우아한 라인조명을 연출했습니다. 이러한 조명 연출은 주간에는 건축마감처럼 보이면서 건축의 미관을 해치지 않고, 야간에는 미디어콘텐츠 연출을 통해 건축물을 부각할 수 있습니다. 또한 Steel 커튼월 경관조명으로 설계된 로비, 강당, 엘리베이터는 Archion 솔루션 P1, P3 조명기구가 설치됐습니다. 이는 RGBW의 풍부한 광량과 컬러, 색온도 조절을 통해 깊이 있는 경관을 연출하여 공간들의 볼륨감과 입체감을 향상했습니다. 더샵 갤러리 2.0은 공간별로 적정 조도(밝기) 설정을 통해 빛의 위계를 구축하고 국제 및 국내 표준 기준인 CIE, IES, KE를 적용하여 설치했습니다. 또한 주변 건물로의 빛 공해를 방지하기 위해 간접 조명방식이 적용했습니다.



DATE	2023
LOCATION	대한민국 서울시
LIGHTING DESIGN	(주)비초로엔파트너스
LIGHTING ENGINEERING	(주)비투
CONSTRUCTION	(주)포스코이앤씨
CLIENT	(주)포스코이앤씨
SOLUTION	Archion P1, Archion P3, TRAXON Media Pixel Ribbon, Ecue LCE 3 fx, Butler Pro



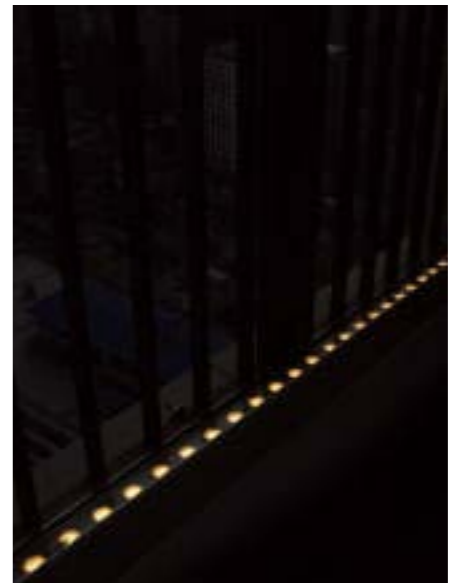
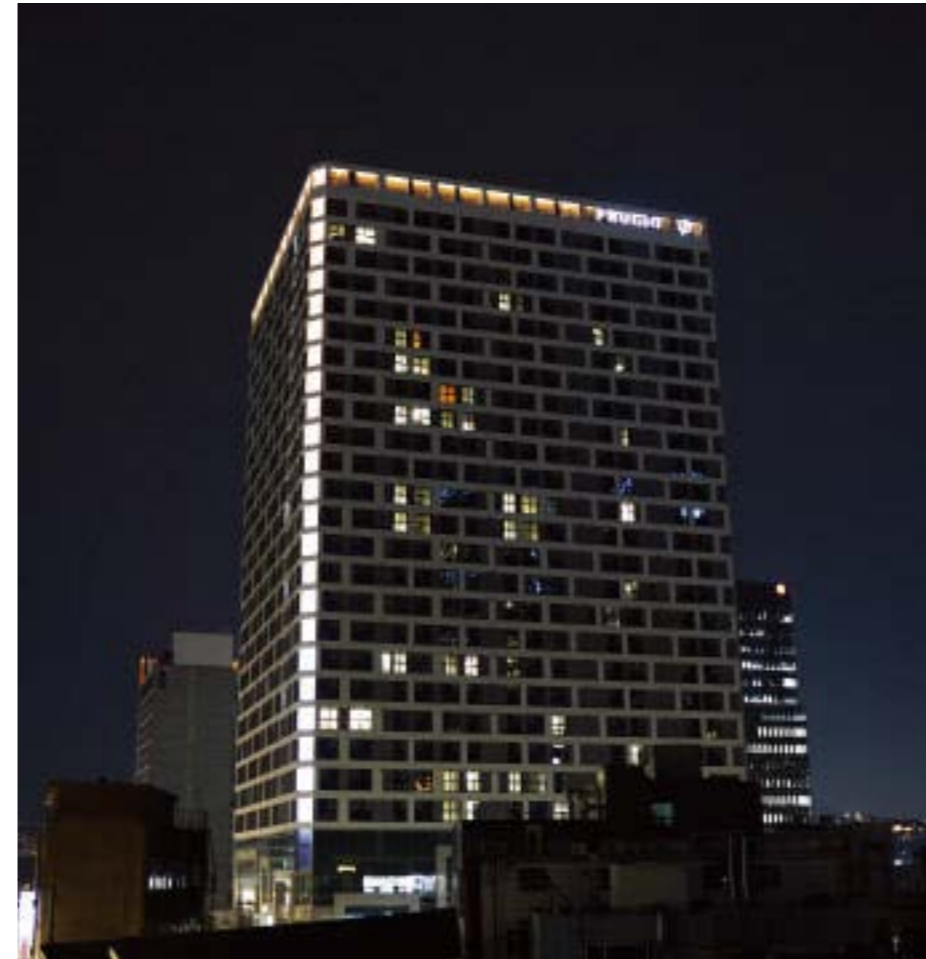


## 세운 푸르지오 헤리시티

Seun PRUGIO Hericity

세운 푸르지오 헤리시티는 서울특별시 중구 인현동 2가에 위치한 아파트 및 도시형 생활주택입니다. 이 건물은 입면수직분절을 통해 빛의 심도와 깊이를 강조한 Rising Light로 디자인되었습니다. 조명 설계는 Archion 솔루션을 이용하여 진행되었습니다. 상부조명은 원거리에서의 인식 용이성과 건축물의 간결한 실루엣을 강조하기 위해 파라펫 부분에 Archion P1 제품을 사용하여 빛이 연속적으로 이어지도록 설치하여 조명의 일관성을 유지하였습니다. 또한 눈부심 방지를 위해 색온도 연출이 가능한 브라켓을 사용하였습니다. 수직조명은 건축의 빛을 통해 수직적인 축을 형성하고 전체 야경에서 볼륨감을 갖추기 위해 수평 후면에 설치되었습니다. 수평 후면에는 광량을 일정하게 유지하기 위한 조명을 설계하였으며, Archion P1 제품을 이용하여 벽체에 투광되어 컬러 믹싱 효과를 연출하는 목업 작업을 진행하였습니다. 위, 아래 줄은 엠버색상, 가운데 줄은 화이트 색상을 사용하여 빛의 중첩효과로 고급스러운 색상을 연출하는 완벽한 조명 효과를 구현하였습니다. 옥상에는 사각지중매입조명인 Archion P3 제품을 곳곳에 설치하여 안정감과 고급스러움을 제공하였으며, 눈부심을 제어하여 쉽게 사용자들에게 편안함을 제공하였습니다.

DATE	2023
LOCATION	대한민국 서울시
LIGHTING DESIGN	(주)디엔씨디자인
LIGHTING ENGINEERING	(주)비투
ARCHITECT	(주)디에이그룹엔지니어링종합건축사사무소
CLIENT	(주)대우건설
SOLUTION	Archion P1, Archion P3



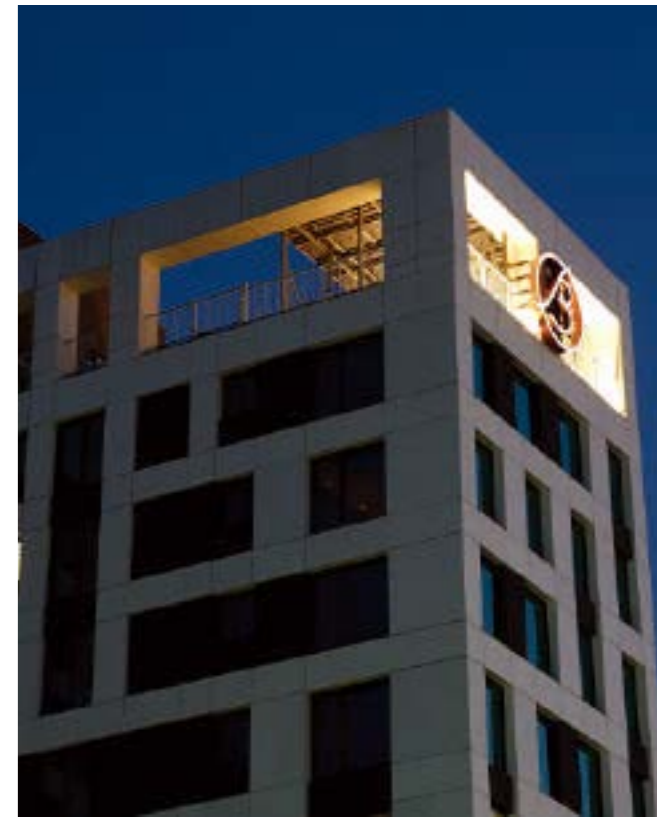


## 브라이트 여의도

Brighton Yeouido

여의도 브라이트는 오피스와 아파트, 오피스텔을 포함한 주상복합단지로서, 과거 여의도 MBC 위치에 자리하고 있습니다. 이 단지는 여의도에서 파크원, IFC 빌딩, 63빌딩 등의 마천루들과 함께 스카이라인을 형성하고 있습니다. 이를 위해, 브라이트 여의도 단지의 메인 출입구 최상층부에는 강하게 내려오는 라인 조명인 Archion L3와 부드러운 빛을 표현하는 면 조명인 New Strip이 설치되었습니다. 라인 조명 Archion L3는 별도의 브라켓 장치 및 등박스 없이 through wiring으로 설치되었으며, 고광량 제품임에도 불구하고 외부 환경에 견딜 수 있는 견고한 제품입니다. New Strip 조명은 프레임에 설치되어 외부에 보이지 않는 것이 특징입니다. 또한, 유리 표면에 처리된 디퓨징 필름을 통해 빛을 주변으로 퍼뜨려 그라데이션 없이 유리 표면을 고르게 빛을 밝혀주었습니다. 이렇듯, 여의도 브라이트의 조명 설계는 단지의 근사한 외관과 기능성을 동시에 만족시키며, 여의도의 스카이라인을 더욱 돋보이게 합니다.

DATE	2023
LOCATION	대한민국 서울시
LIGHTING DESIGN	(주)비초로엔파트너스, (주)스튜디오폼기버
LIGHTING ENGINEERING	(주)비투
ARCHITECT	(주)유현준건축사사무소
CLIENT	(주)신영그룹
SOLUTION	Archion P1, Archion L3, B2 New strip, Butler XT2



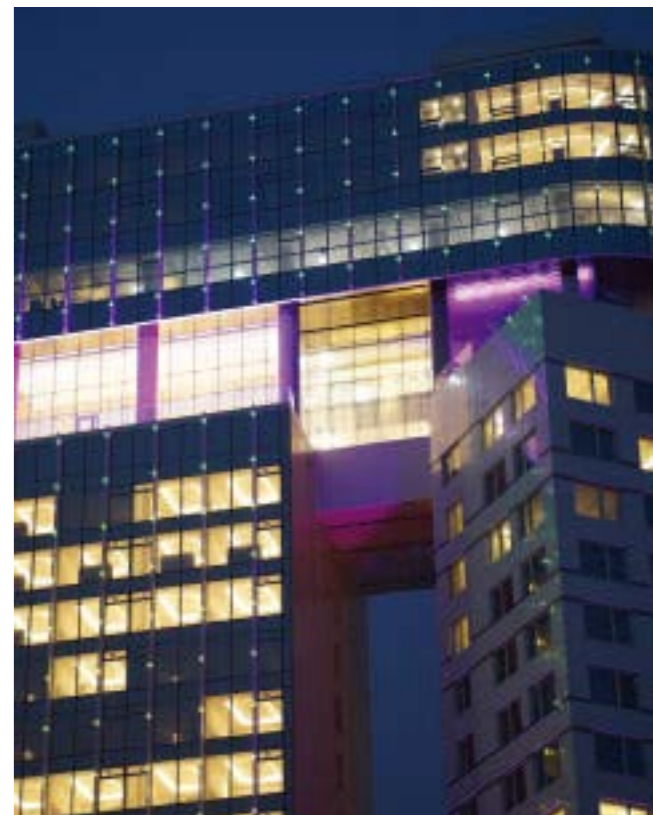


## 호텔 나루 서울 엠갤러리호텔

HOTEL NARU SEOUL – MGALLERY

서울 마포에 위치한 '호텔 나루 엠갤러리'는 건축물의 전면에 설치된 수직 구조물을 활용한 미디어 조명 연출을 통해, 마포대교 방향에서도 볼 수 있는 효율적인 도시 구조를 연출하는 공간 조명 계획을 선보였습니다. 이 호텔은 럭셔리한 분위기와 함께 도시의 야경을 한층 더 아름답게 만들어주는 조명 디자인으로 주목을 받고 있습니다. 건축 입면에는 3000mm 간격으로 배치된 Allegro Dot L RGBW 포인트 라이트를 통해 커튼월의 선명한 질감을 강조하며, 단일 점조명의 면적 배치로 야간에 건축물의 스케일을 극대화하였습니다. 이를 통해 건축물이 가진 유니크한 아름다움을 밤하늘에 드러내는 효과를 냈습니다. 오피스텔 입면부에서는 Archion P1을 사용하여 석재의 질감을 살리면서 하부에서 상부로 수직으로 투광하였습니다. 이는 호텔 공용부와 빛의 색온도를 일치시켜 시각적 연계성을 강조하며, 공간적인 균형감을 형성하는 데에 기여하였습니다. 이와 같은 조명 설계를 통해 호텔 나루 엠갤러리는 도시의 야경에 새로운 빛을 더하며, 효율성과 아름다움을 동시에 강조하는 혁신적인 공간으로 자리매김하고 있습니다.

DATE	2022
LOCATION	대한민국 서울시
LIGHTING DESIGN	(주)피투엘이디큐브
LIGHTING ENGINEERING	(주)비투
ARCHITECT	(주)희림종합건축사사무소
CLIENT	(주)풍농
SOLUTION	Archion P1, Allegro Dot L RGBW Butler pro





**춘천대교** Chuncheon Bridge

춘천대교는 총 연장 1,058m, 폭 25m의 4차로 교량으로, 지역의 대표 랜드마크인 하중도 레고랜드 테마파크 조성을 위해 건설되었습니다. 이 교량은 중앙에 지름 45m, 높이 55m의 원형 주탑이 현수 케이블로 지지하고 있습니다. Archion 솔루션으로 교량 측면에는 얇고 넓은 Oval 형태의 리니어 조명 솔루션 P1을, 원형 주탑에는 투광조명 솔루션 P2를 설치하였습니다. P1은 Girder 면에만 빛을 주며, 비용 대비 높은 효과와 IP67 방수방진 성능을 제공합니다. 원형 주탑에는 다양한 빛의 컬러를 위한 풍부한 광량을 자랑하는 P2/EX가 적용되었습니다. 이는 정확한 에이밍이 가능하며, 눈부심을 최소화하고, 내부 Louver로 콤팩트한 외형을 유지합니다. 또한 65,536 단계의 부드럽고 시각적 선형 디밍과 완벽한 방진방수 구조의 IP67 성능을 제공합니다. 이로서 춘천대교 주탑에는 완벽한 투광 솔루션이 제공되었습니다.

DATE  
2022

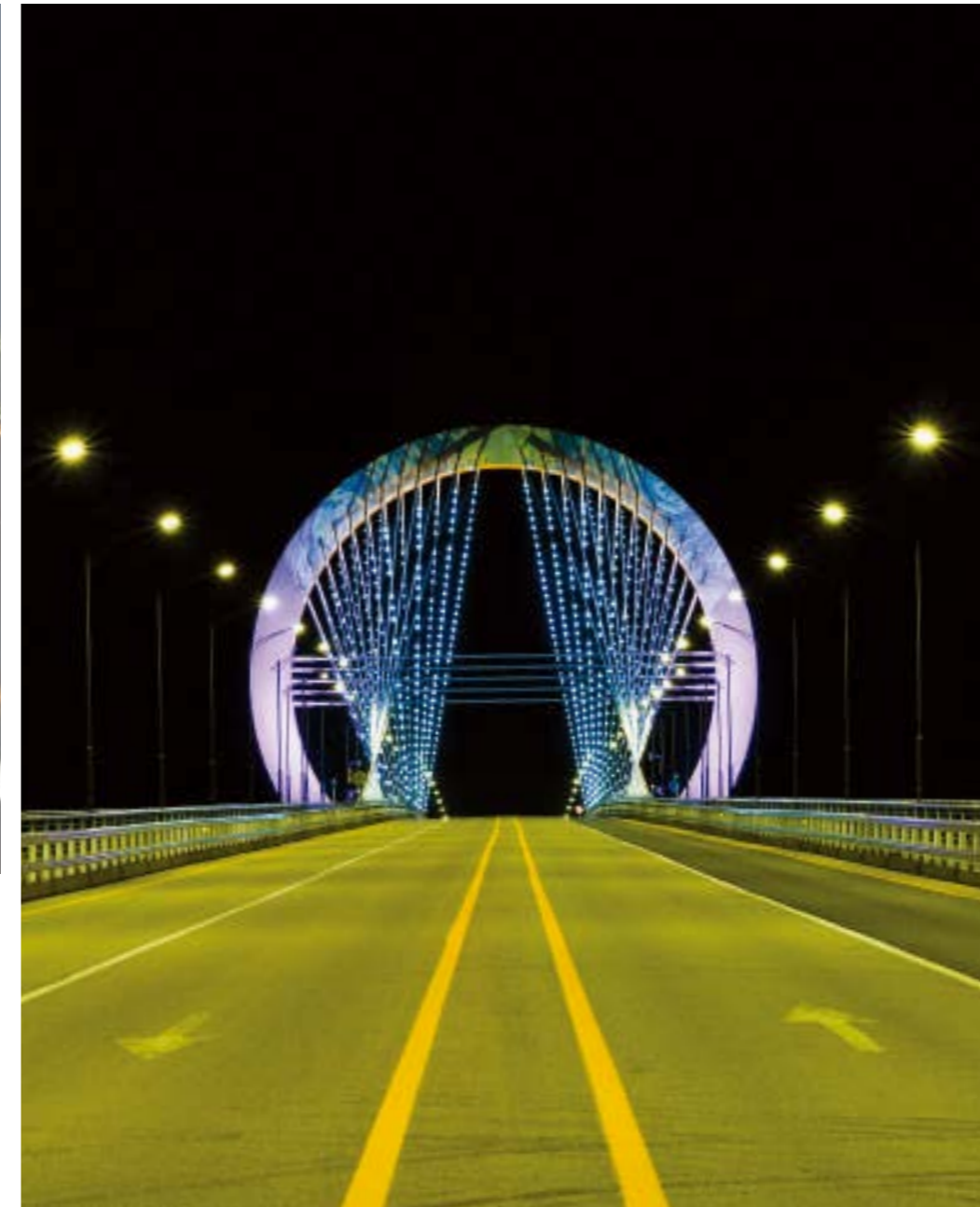
LOCATION  
대한민국 춘천시

LIGHTING DESIGN  
(주)누리플랜

LIGHTING ENGINEERING  
(주)비투

CLIENT  
춘천시

SOLUTION  
Archion P1, Archion P2





스탈릿 성수 Starlit Seongsu

스탈릿 성수는 신세계프라퍼티가 MZ세대를 타겟으로 한 도심형 복합상업시설입니다. 이 건물은 붉은색 벽돌을 사용하여 구축되었으며, 적벽돌과 커튼월 재질로 마감하여 건축물의 수직적인 요소를 강조했습니다. 건물 외벽의 상부에는 다운 월 그레이징 조명을 설치해 벽돌 마감의 외벽이 돋보이게 했으며, 외벽 입면에는 업라이트 조명을 사용해 건축물의 수직적인 요소를 부각시켰습니다. 브릿지와 계단 내부에는 선형 간접 조명을 설치하여 조명 효과를 더했고, 엘리베이터 앞면에는 월 그레이징 조명을 활용했습니다. 또한, 성수역에서 건물 내부로 이어지는 브릿지 천장에는 RGBW 조명을 사용해 화려한 연출을 선보였습니다. 미디어 파사드 연출 조명을 사용하지 않고, 트라손 미디어튜브 조명을 활용해 마치 조명이 흐르는 듯한 효과를 연출하였습니다.

DATE  
2022

LOCATION  
대한민국 서울시

LIGHTING DESIGN  
(주)비츠로엔파트너스

LIGHTING ENGINEERING  
(주)비투

ARCHITECT  
(주)정림건축종합건축사사무소

CLIENT  
(주)신세계프라퍼티

SOLUTION  
Archion P1, Archion P3



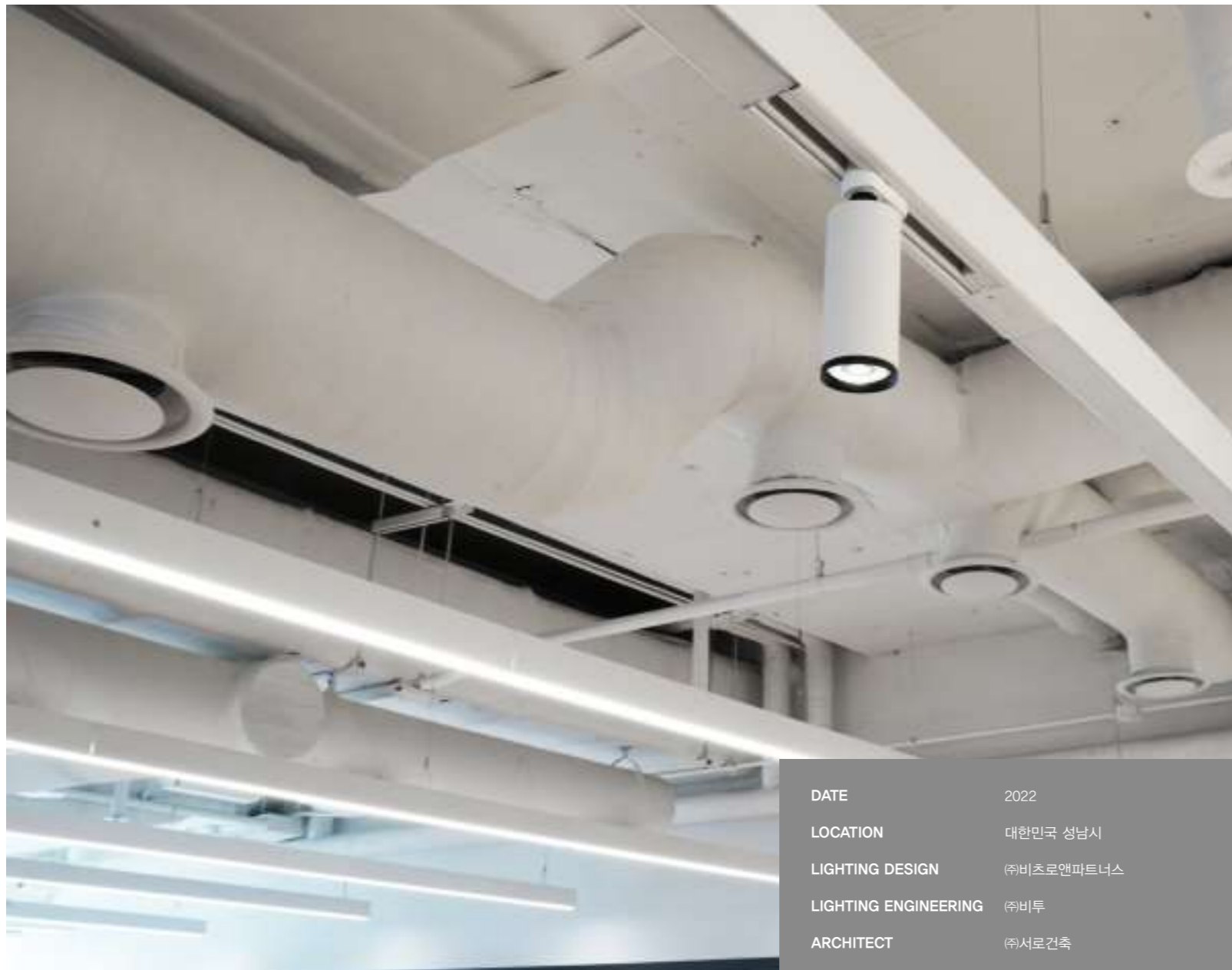


삼성디지털 플라자 광명소하본점 Samsung Digital plaza Gwangmyeong Soha center

삼성디지털 플라자 광명소하본점의 리뉴얼과 함께 조명도 아키온 브랜드로 새 단장되었습니다. 현장에 적용된 솔루션의 총길이는 508m이며, 하나의 열로 설치된 최대 길이는 31m입니다. 넓은 매장 공간에 음영 없이 고르게 빛이 닿아 부드럽게 안정감이 들도록 하였으며, 제품이 더 돋보일 수 있는 현장으로 설계되었습니다. 설치된 L2의 디퓨저 특징인 끊어짐 없이 최대 50m까지의 한번에 설치할 수 있는 디퓨저는 Linear 조명의 빛샘, 틈, 음영 등의 약점을 간단히 보완하였습니다. 프로젝트에 따라 짧거나, 길거나 다소 복잡할 수 있는 여건에도 자유로운 길이 선택은 설치에 이점이 있습니다. 또한 기구의 설치는 매우 단순화된 설치로 한번의 ac 인입으로 섹션 간에 전원이 공급되어 작동함으로써 어떠한 현장에도 대응이 손쉽다는 점을 보여주었습니다. 일반적인 기구가 아닌 모듈 시스템의 L2의 장점인 원하는 길이와 원하는 광원, 원하는 설치 타입으로 L2의 차별화된 특성이 잘 보여주었습니다. L2 조명 기구의 특성이 잘 이해된 프로젝트로 Opal 디퓨저 사용함으로써 풍부한 광량을 확보하면서도 부드러운 디퓨징으로 빛을 넓은 범위로 균일하게 풍부하며, 방문하는 고객들에게 글레어로 인한 피해를 고려하여 사용되었고 그로 인해 밀도 있고 고른 조명 효과를 볼 수 있도록 현장에 설계되었습니다. 직부형태로 설치되었으며 조명 라인 사이의 간격은 1700mm로 매장 전체 커버함과 동시에 많은 조명으로 인해 건물 외부에 빛 공해를 일으킬 경우를 고려하여 건물 외부에 빛을 노출시키지 않는 방향으로 설치되었습니다.

DATE 2022	LOCATION 대한민국 광명시	LIGHTING ENGINEERING (주)비투
ARCHITECT (주)삼성전자	CLIENT (주)삼성전자	SOLUTION Archion L2



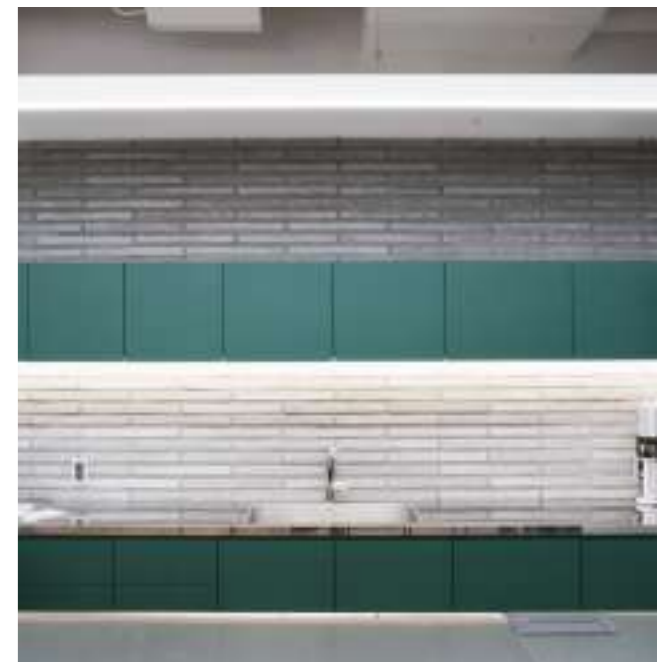


## SK 오피스

SK Office

SK 케미칼 오피스 전반조명으로 설계된 Archion L2 Up & Downlight 구성에 Suspended Type으로 설계 Uplight는 Tunable White LED로 설계함으로써 데이라이트 시뮬레이션을 이용해 시간에 따라 색온도를 제어 가능하여 사용자의 생체리듬에 가장 적합하고 생산성을 높일 수 있도록 최적의 환경을 제공하도록 설계되었습니다. Downlight는 Linearlight와 Track Spotlight로 설계 최대 50m까지 끊김 없이 연결이 가능한 Infinity diffuser를 통해 끊김 없는 Linear를 구현하였고 빛이 불필요한 공간은 Blank cover를 통해 빛을 통제하였습니다. 사용자가 필요로 하는 특정 공간을 연출하기 위해 사용된 Track Spotlight는 높은 호환성을 보장하는 L2 Track Rail이 타사 Spotlight와 커스텀으로 설계되었습니다. DALI 통신 방식으로 중앙제어 시스템에서 통합 제어되도록 설계되었습니다. 선형의 점/포인트 조명 TRACY SPOT 트렌드한 오피스 테이블 램프로 디자인 설계 TRACY SPOT의 40x6mm의 아주 얇은 형태는 시각적으로 막힘이 없고 얇은 폴을 이용한 행잉 설치로 미니멀리즘을 구현하였습니다. 테이블 가구의 인체화되는 테이블 램프를 구현하였고 글레어 컨트롤 기능이 광학적으로 적용되어 있는 TRACY SPOT의 특성이 실제 사용자는 글레어가 전혀 없는 환경에서 테이블 상에 사물을 볼 수 있도록 설계되었습니다. 얇고 가벼운 디자인 조명 THE PLANE Up & Downlight 인테리어 디자인 조명으로 설계 회의실 공간에 Suspended Type의 THE PLANE는 얇고 가벼운 무게를 가지고 있으며, 미래지향적인 디자인을 인테리어 용도에도 뛰어납니다. 기구에 직접 배선 없이도 설치와 전력 공급이 가능한 Magnetic Suspended Kit는 심미적 특징과 높은 활용에 더불어 매우 쉽게 제어 가능합니다. 수많은 건축조명 프로젝트를 성공적으로 수행한 노하우로 다양한 건축환경에 최적화된 설치방안을 고객에게 전달합니다.

DATE	2022
LOCATION	대한민국 성남시
LIGHTING DESIGN	(주)비초로엔파트너스
LIGHTING ENGINEERING	(주)비투
ARCHITECT	(주)서로건축
CLIENT	(주)SK
SOLUTION	Archion L1, Archion L2



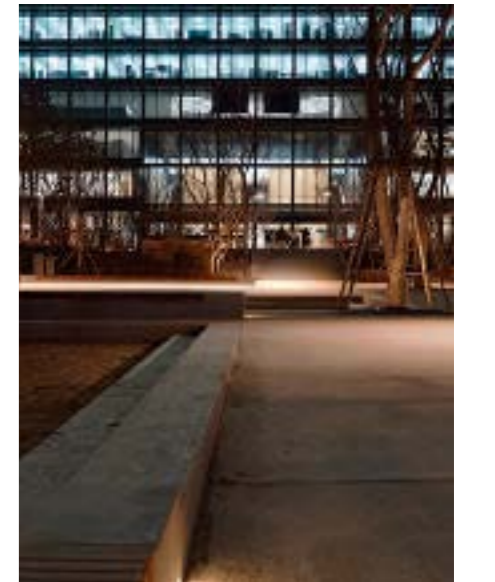


# HD현대 글로벌R&D센터(GRC)

HD Hyundai Global R&D Center

옥탑 상부 Wall grazing 조명 및 조정 계단 간접 조명 납품 및 설치

DATE	2022
LOCATION	대한민국 성남시
LIGHTING DESIGN	(주)피투엘이디큐브
LIGHTING ENGINEERING	(주)비투
ARCHITECT	(주)희림종합건축사사무소
CLIENT	HD현대 (구 현대중공업그룹)
SOLUTION	Archion P1







## 프라이탁 스토어 서울 홍대 바이준

FREITAG STORE SEOUL BY JUNE

FREITAG과 Archion이 함께하였습니다. 1993년 마커스, 다니엘 프라이탁 형제가 설립한 대표적인 스위스 친환경 업사이클링 브랜드이며, '리사이클링'에서 한 단계 진화한, 새로운 가치를 더해 전혀 다른 제품을 만들어내는 '업사이클링'의 선구적인 모범과 견고하고 튼튼한 가방을 만들고자 했던 FREITAG 모든 제품이 세상 하나뿐인 제품이며, 친환경이라는 사회적 가치를 중시하는 기업 철학을 가진 FREITAG, 프라이탁 코리아의 FREITAG STORE SEOUL BY JUNE을 디자인에 가장 중점은 매장에서 항상 상주하는 직원들을 위한 공간이었습니다.

조명의 역할을 단순한 제품만을 위한 빛이 아닌 직원들이 때때 따라 더 밝게, 또는 아늑하게 사용하며 쉽게 제어가 가능하며, 높은 연색성을 통해 제품 본연의 디자인을 보존하고 매장의 조화와 눈에 피로를 줄여주기 위한 색온도가 필요했습니다. 또한 매장의 전체 분위기에 잘 융합되고 도드라지지 않은 조명 설치, 잘 정돈된 연출이 필요했고 외부 조명은 높은 광량과 내부와의 조화 그리고 정확한 배광 컨트롤과 글레어 컨트롤이 필요하였는데 이를 Archion의 제품과 악세사리를 통해 완벽하게 구현하였습니다. Archion이 추구하는 바람인 조명은 건물을 향해서 조명하지만, 그 빛은 항상 사람을 향해있으며, 공간을 아늑하게 조명함에도, 그곳에서 일하고 즐기며 휴식하는 사람에 대한 영향을 간과하지 않는 공간과 사람이 빛으로 인해 더욱 조화롭도록 하는 정신과 매우 일치하는 컨셉으로 이번 프로젝트를 성공적으로 완수하였습니다.



<b>DATE</b> 2021	<b>LOCATION</b> 대한민국 서울시	<b>LIGHTING DESIGN</b> (주)비투
<b>LIGHTING ENGINEERING</b> (주)비투		<b>ARCHITECT</b> (주)이각건설
<b>CLIENT</b> 프라이탁		<b>SOLUTION</b> Archion L3, Archion P2





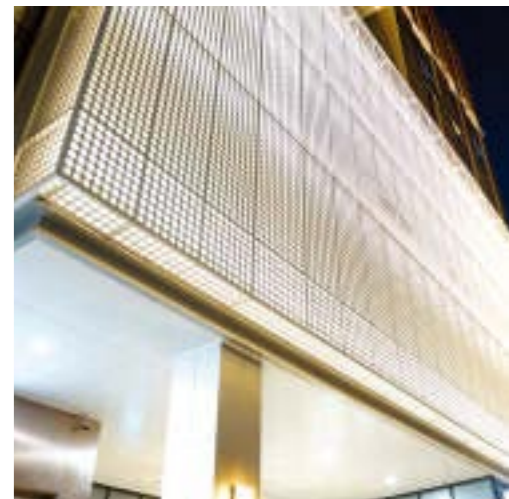
## 평촌 서울나우병원

Seoul Now Hospital, Pyeongchon

제28회 경기도 건축 문화상 특별상을 수상한 서울나우병원은 새로운 브랜드 정체성을 부여하고자 Now & Future, Now & Humanism, Now & Environment라는 세 가지 개념을 적용해 설계부터 건축과 인테리어 전반에 걸친 통합설계로 진행되었습니다. 야간에도 환한 병원이라는 이미지 구축을 위해 건축물 외부에 타공판 마감 구조물을 설치 후 후면에 Archion L3 조명을 설치하여 월그레이징 하였습니다. 또한 실내 복도에는 간접조명 Archion L1을 설치하여 아늑하고 따뜻한 분위기를 조성하였습니다.



<b>DATE</b> 2021	<b>LOCATION</b> 대한민국 안양시	<b>LIGHTING DESIGN</b> (주)비초로엔파트너스
<b>LIGHTING ENGINEERING</b> (주)비투		<b>ARCHITECT</b> (주)장학건설
<b>CLIENT</b> (주)이안알엔씨		<b>SOLUTION</b> Archion L1, Archion L3





아시아 미디어 센터 Asia Media center

아시아 미디어 센터는 복잡한 도심 속에서도 빛을 통해 파사드를 연출하는 데 성공한 건축물입니다. 건물의 상부가 단조로워 보일 수 있는 부분을 옥상 테두리에 위치한 유리 난간에 Archion L3 조명을 설치했고, 불투명한 필름을 사용하여 빛이 자연스럽게 스며들도록 연출했습니다. 이로 인해 건물의 상부가 독특하고 매력적으로 변모했습니다. 또한, 누드 엘리베이터에는 Archion Flood LIGHT P2를 적절한 높이와 간격으로 설계하여 상하로 비추어 건물의 입면을 밝게 조명했습니다. P2를 설치할 때는 일반적인 지면 취부 방식을 사용할 수 없었던 점이 특징입니다. 이렇게 설치된 조명은 계절별로 다른 연출을 가능하게 하여, 관람객들이 계절마다 다른 분위기의 건물을 경험할 수 있도록 합니다. 아시아 미디어 센터는 이러한 조명 기법을 통해 도심 속의 빛의 오아시스로 자리 잡았습니다.

DATE  
2021

LOCATION  
대한민국 서울시

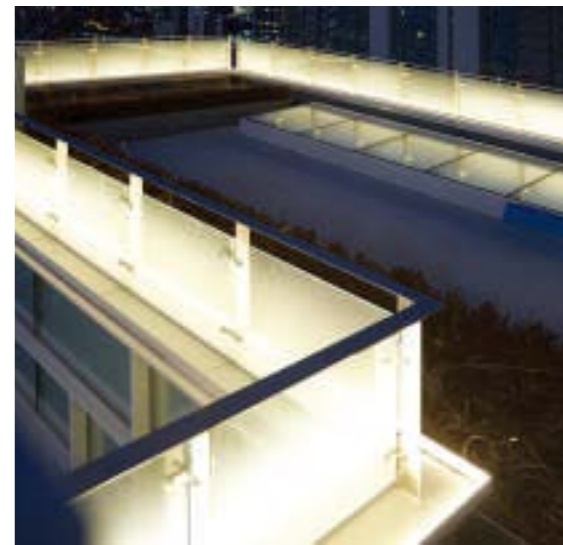
LIGHTING DESIGN  
(주)라미디자인연구소

LIGHTING ENGINEERING  
(주)비투

ARCHITECT  
(주)씨앤오건설

CLIENT  
(주)아시아홀딩컴퍼니

SOLUTION  
Archion L3



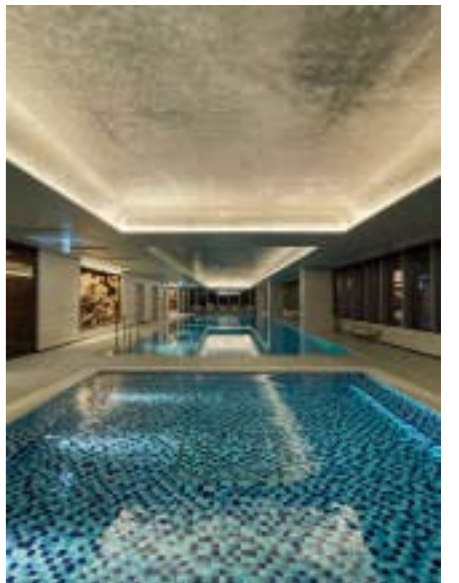


## 대전 신세계 아트앤사이언스

Daejeon Shinsegae Art & Science

대전 신세계 Art & Science & 오노마호텔은 대전 충청 지역의 랜드마크로, 과학 체험 및 문화생활을 즐길 수 있는 공간입니다. 건물은 지하 5층, 지상 43층 규모로, 건축 면적은 약 28만㎡입니다. 건물 입면은 Archion 솔루션을 활용한 파사드 조명으로 꾸며져 있습니다. 최상부 층에는 Traxon 조명 17,000개를 설치하여 눈부신 빛을 발산합니다. 설치 시 이탈 방지 피스와 개별 방수형 커넥터 연결을 통해 유지 보수가 간편하도록 설계되었습니다. 상부하층에는 Archion 리니어 조명 솔루션 P1을 적용하였습니다. 이는 건물의 스펀드럴 부분에 설치되어 균일한 월 그레이징 효과를 제공하며, 빛이 내부로 침투하는 것을 방지합니다. 모든 조명은 DMX/RDM 통신으로 제어되며, 조명의 상태를 모니터링하고 효율적으로 유지관리하는 제어 시스템을 갖추고 있습니다. 이 시스템은 높은 편의성을 제공합니다.

DATE	2021
LOCATION	대한민국 대전시
LIGHTING DESIGN	(주)휴엘디자인, (주)비츠로엔파트너스, (주)이온SLD
LIGHTING ENGINEERING	(주)비투, 오스람(오스람 그룹(트락손))
ARCHITECT	(주)해안건축, Kohn Pedersen Fox Associates (KPF)
CLIENT	(주)신세계, (주)오노마호텔
SOLUTION	Archion P1, Archion P2, Archion L1, Archion L3, Archion L2, LFP 2000, LFD800S





## 노들섬 달빛노들

Nodeul Island Moonlight Nodeul

서울시는 한강 노들섬에 방치되어 있던 선착장 위에 달을 형상화한 지름 12m의 원형 구조인 거대한 인공 달 '달빛노들'을 설치했습니다. 달빛노들은 구의 형태가 아닌 두 개의 원형 구조물이 서로 기대어 지지하고 있는 형태로 시공되었습니다. 이를 위해 원형의 메탈 구조에 각기 다른 크기의 구멍 45,318개가 타공하여 햇빛이 통과하고 반사되면서 한강 위에 달 형상을 비추도록 제작되었습니다. 밤에는 구조물 안에 조명이 설치되어 달무리가 진 것 같은 절경을 연출합니다. 이 작품을 위해 구조물 안에 Archion 솔루션을 활용하여 커스텀 Archion L3 조명기구를 설치했습니다. 조명 기구별로 DMX Dimming을 통해 계절과 시간에 따라 빛이 조절할 수 있도록 설계했습니다. 보행통로에는 Archion P2 조명기구가 설치되었는데, 이 조명기구는 마이크로 루버가 탑재되어 지나다니는 사람들의 눈부심을 제어할 수 있습니다. 더불어 작품 내외부에는 길게 이어지는 원목 데크와 계단에 간접 조명이 설치되어 시민들이 편안하게 쉴 수 있는 공간을 제공합니다.

DATE  
2021

LOCATION  
대한민국 서울시

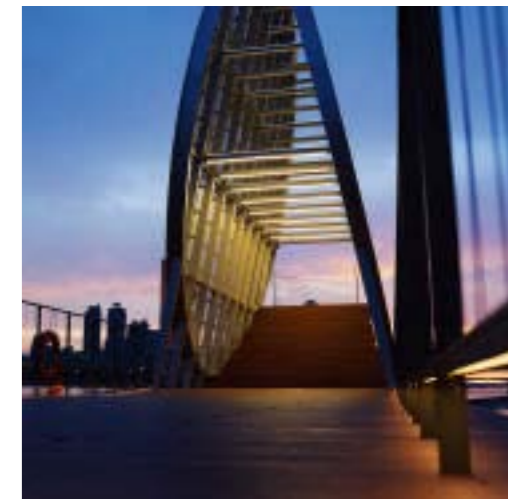
LIGHTING DESIGN  
(주)휴엘디자인

LIGHTING ENGINEERING  
(주)비투

ARCHITECT  
(주)네임리스건축사사무소

CLIENT  
서울시

SOLUTION  
Archion L3, Archion P2

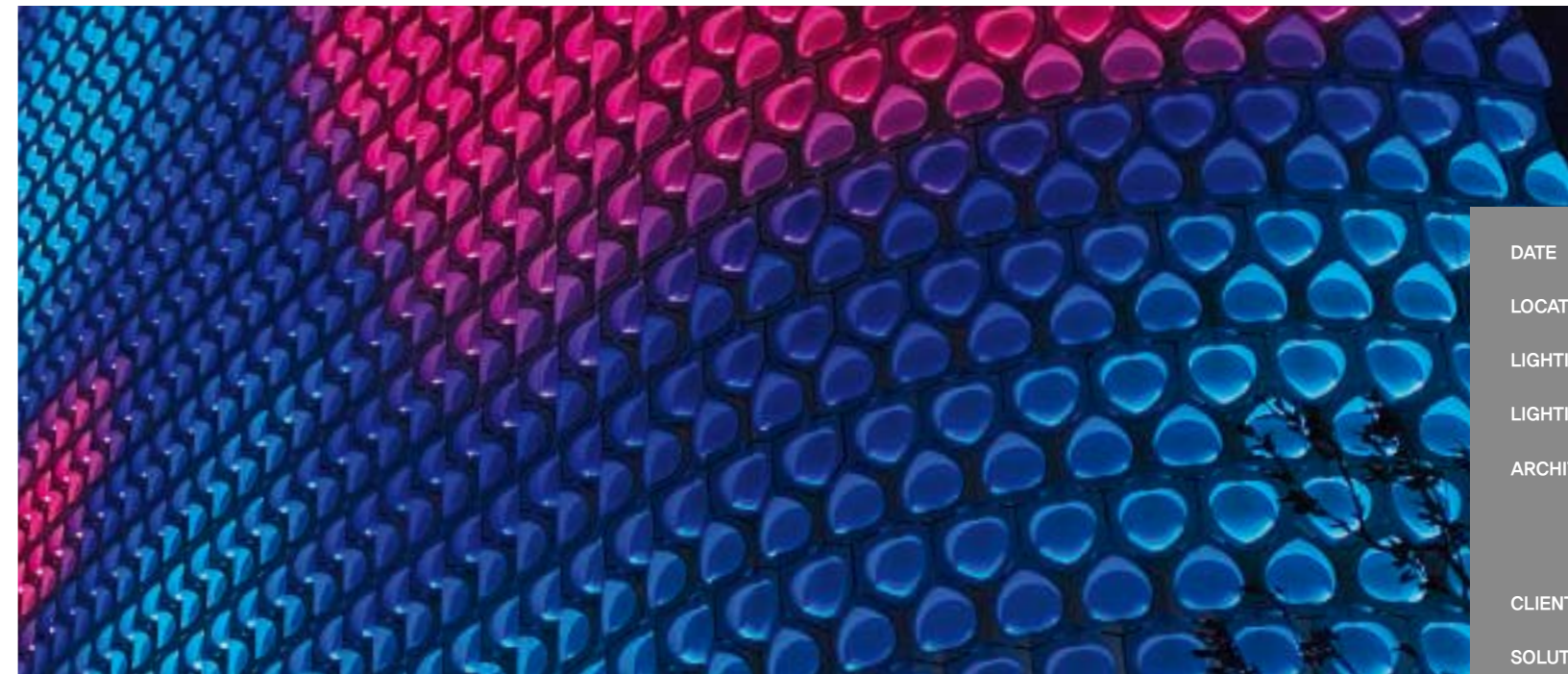




## 제주 드림타워

Jeju DreamTower

제주 드림타워는 국내 최대 규모의 도심형 복합 리조트로, 랜드마크로 주목받고 있는 건물입니다. 이 건물은 포디엄 외벽으로 구성되어 있으며, 면적은 242m x 83m로 매우 넓습니다. 제주 드림타워의 포디엄 외벽은 약 11만 개의 Facade lighting으로 조명이 구현되었습니다. 이 조명은 TRAXON OLUX LED DOT 기구를 사용하여 설치되었으며, 외벽의 구조물에 연결되어 조명을 조성하였습니다. 전체 포디엄에 구성된 Facade lighting은 DMX/RDM 통신을 통해 네트워크로 연결되어 동작합니다. 이를 통해 조명의 상태를 모니터링하고 효율적인 유지관리가 가능한 제어 시스템을 구축하였습니다. 또한, 조명 시스템 매핑을 통해 사용자가 손쉽게 시각화에 필요한 연출을 구현할 수 있도록 전체 조명 시스템을 완성하였습니다. 이를 통해 제주 드림타워는 화려하고 다채로운 조명 효과를 연출할 수 있게 되었습니다.



DATE
LOCATION
LIGHTING DESIGN
LIGHTING ENGINEERING
ARCHITECT
CLIENT
SOLUTION



## 스타필드 안성

Starfield ANSEONG

스타필드는 신세계프라퍼티가 가족 고객을 주 대상으로 지어진 대형 종합 쇼핑몰입니다. 스타필드의 경관 조명의 경우 시네마 앵커, 남측 측면, 키즈 앵커, F&B 앵커로 총 4가지 구역에 따른 조명 설치가 진행되었습니다. 우선 주 출입구 남측 측면은 앵커들을 연결해 주며 상부입면 은은한 연출로 유리입면 위쪽으로 떠 있는 듯한 모습을 연출 계획하였는데 이에 하부 유리 내부 빛 조명 요소로 간접 업라이트 연출, 파사드 상부 투광플 업라이트하여 건축에 볼륨감을 연출했습니다. 키즈앵커 부분은 밝고 경쾌한 분위기의 외부 육각패널을 강조할 수 있는 흥미로운 연출을 위해 파사드 플 업라이트 연출로 핵사곤 패널에 볼륨감을 주었습니다. 또한 남측면은 1층에서 동측면은 공작물 주차장 옥탑층에서 투광연출을 하였습니다. F&B 앵커는 석재상 부분에 Archion P1의 배광을 다르게 하여 업라이트 연출로 벽돌 마감을 강조하였습니다. 시네마 앵커는 AL 핀의 굴곡 및 브론즈 마감을 플조명을 활용해 드라마틱한 볼륨감을 연출했습니다. 디밍 적용으로 빛이 흐르는 효과를 연출하여 흥미로운 빛 공간을 연출했습니다.

<b>DATE</b> 2020	<b>LOCATION</b> 대한민국 안성시	<b>LIGHTING DESIGN</b> BLISS FASMAN, (주)디자인루나
<b>LIGHTING ENGINEERING</b> (주)비투		<b>ARCHITECT</b> Benoy, (주)정림건축종합건축사사무소
<b>CLIENT</b> (주)신세계프라퍼티		<b>SOLUTION</b> Archion P1, Archion L1, Butler S2, Butler XT2, Lighting Control Engine 2 fx





## 남양성모성지 대성당

The Shrine of Our Lady of the Rosary of Namyang

남양성모성지에 남북한 통일과 평화를 기원하며 건립된 대성당은 스위스 출신의 세계적인 건축가 마리오 보타와 조명 디자인 회사 비츠로 앤 파트너스의 협업을 통해 설계되었습니다. 마리오 보타는 성당 내부의 구조와 창문 배치를 통해 자연광이 최대한 유입될 수 있도록 설계하였습니다. 이에 자연광의 효과를 밤에도 유지하기 위해 Archion L1 선형 조명을 메인 홀에 설치하였습니다. 이 조명은 밤에도 부드러운 햇빛이 쏟아지는 듯한 느낌을 주어 낮과 밤의 경계를 허물고, 성당 내부를 항상 신성한 공간으로 만들어 줍니다. 또한 성당 입구에서는 두 개의 탑에 불균형하게 배치된 벽돌이 눈에 띄지 않도록 Archion P3 인그라운드 조명이 설치되었습니다. 이 조명은 비대칭 광학을 통해 벽을 부드럽게 비추며, 벽면의 질감과 색상을 강조하면서도 불균형한 부분이 시각적으로 부각되지 않도록 돕습니다. Archion P3에는 마이크로 루버가 장착되어 있어 성당 내부에 있는 사람들을 위한 눈부심을 효과적으로 제어하여 방문객들이 편안하게 공간을 경험할 수 있도록 해줍니다. 더불어 외부 건물 하단에도 설치되어 전체적인 남양성모성지 대성당의 웅장함을 더욱 돋보이게 하는 포인트 역할을 하고 있습니다.



DATE  
2020

LOCATION  
대한민국 화성시

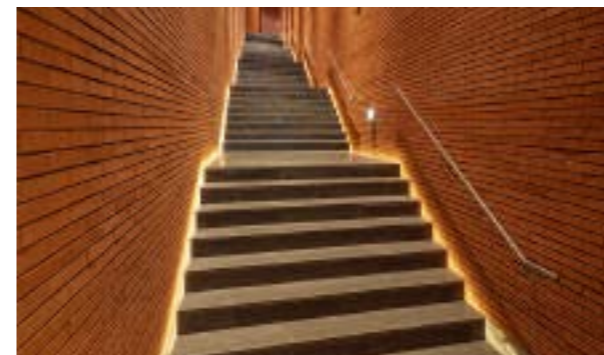
LIGHTING DESIGN  
(주)비츠로앤파트너스

LIGHTING ENGINEERING  
(주)비투

ARCHITECT  
마리오 보타 아키텍테티

CLIENT  
남양성모성지 대성당

SOLUTION  
Archion P1, Archion L1, Module X







## 구로 G타워

Guro G Tower

구로동에 자리 잡은 G타워는 185m 높이의 지상 39층 건물로서, 독특한 건축 및 조명 디자인으로 이 지역의 랜드마크이자 IT 정보화 단지의 핵심 공간으로 자리매김했습니다. 이 건물은 Archion 솔루션을 활용해 상부층, 중앙 커튼월, 그리고 edge 리니어 부분을 세분화하여 다채로운 경관조명을 선보였습니다. 특히 상부층에서는 건물의 수직적 디자인을 강조하기 위해 Spot light 포인트 조명을 활용했습니다. 이는 옥탑의 끝부분을 더욱 돋보이게 하여 건물 전체의 디자인과 조화를 이루었습니다. 중간 커튼월 부분에는 건물의 입체감을 살리는 Roll blind 시스템과 함께, 풍부한 광량과 글래어 컨트롤이 가능한 Archion의 P1 조명이 설치되었습니다. 조명 방향이 위에서 아래로 향해 설치되어 외부에서 건축물을 바라볼 경우를 대비한 눈부심 제어가 필요했습니다. 이에 여러 차례 목업을 통해 적합한 광량을 확보하며 눈부심을 제어했습니다. 가장 큰 역할로 빛가림막인 실드를 활용해 최적의 글래어 컨트롤을 달성했습니다. 마지막으로, Edge 리니어 부분은 G타워의 독특한 중간부 Edge를 강조하며 전체적인 흐름을 돋보이게 하는 연출을 계획했습니다. 이를 위해 Edge를 따라 라인 조명을 설치하고, 눈부심을 방지하기 위해 타공된 아크릴 커버를 제작하여 설치했습니다. 이러한 세심한 조명 계획은 G타워를 더욱 독특하고 인상적인 랜드마크로 만들어 주었습니다.

DATE	2020
LOCATION	대한민국 서울시
LIGHTING DESIGN	(주)P2LEDCUBE
LIGHTING ENGINEERING	(주)비투, 오스람(오스람 그룹(트락슨))
ARCHITECT	(주)희림종합건축사사무소
CLIENT	(주)넷마블
SOLUTION	Archion P1





IFC몰은 서울 영등포구에 자리한 쇼핑 센터로, 특이한 기하학적 디자인과 음악이 어우러지는 다채로운 조명 연출로 유명합니다. 이곳의 입구인 파빌리온의 아름다움을 더욱 부각시키기 위해, 조명을 업그레이드하는 프로젝트가 진행되었습니다. 이 과정에서 디자이너와 협력하여 파빌리온의 특성을 강조하는 맞춤형 조명기구가 설계되었습니다. Archion의 Customized P3 조명기구와 RGB CW WW 5ch 기능을 활용해, RGB 색상뿐만 아니라 웜과 쿨 색상의 조화로 다채로운 조명 효과를 창출했습니다. 위치에 따라 서로 다른 빔 각도를 설정함으로써, 최적의 조명 효과를 실현했습니다. 이를 위해 기존 구조물에 추가 조명 장치를 설치하고, 유리로 마감된 구조물 프레임의 바닥에는 배선을 설치했습니다. 더 나아가 Traxon e:cue 컨트롤 시스템을 이용해 인터랙티브 미디어로 활용함으로써, 음악과 연동하는 월 그레이징 조명을 통해 IFC몰의 매력을 한층 더 향상시켰습니다.

<b>DATE</b> 2020	<b>LOCATION</b> 대한민국 서울시	<b>LIGHTING DESIGN</b> (주)메버릭스	<b>LIGHTING ENGINEERING</b> (주)비투, 오스람(오스람 그룹(트락손))
<b>ARCHITECT</b> Arquitectonica	<b>CLIENT</b> SIFC Retail Mall Development	<b>SOLUTION</b> Archion P3 Customized, Butler pro	





## 스타필드 시티 부천

Starfield City Bucheon

부천 옥길에 위치한 스타필드 시티는 기존 미디어파사드의 전형적인 디자인에서 벗어나 지역의 상징적인 아이코닉한 파사드로 새롭게 탄생했습니다. 이 파사드는 조명을 넓은 간격으로 배치한 라이트박스과 프로스티드 디퓨징을 활용해 빛을 부드럽게 퍼트리면서도 하이라이트 되는 독특한 시각적 효과를 제공합니다. 실내 디자인에 있어서, 스타필드 시티는 천창을 이용한 두 가지 차별화된 접근 방식을 취했습니다. 첫 번째 방식은 워 화이트 조명을 이용하여 자연스러운 천창의 느낌을 재현했고, 두 번째 방식에서는 다채로운 색상과 풍선 모형을 활용해 재미와 활기를 불어넣었습니다. 이러한 창의적인 디자인은 방문객들에게 색다른 경험과 즐거움을 제공합니다. 또한, 스타필드 시티는 간접조명을 통해 공간에 고급스러움과 세련된 분위기를 가미했습니다. 이러한 조명 기법은 공간의 아름다움을 강조하며, 쇼핑과 문화생활을 즐기는 이들에게 편안하고 매력적인 환경을 조성합니다. 부천 옥길 스타필드 시티는 이러한 혁신적인 디자인과 조명 기법을 통해 단순한 쇼핑 공간을 넘어, 지역사회의 랜드마크이자 문화적 명소로 자리매김하고 있습니다.

DATE	2019
LOCATION	대한민국 부천시
LIGHTING DESIGN	(주)비초로엔파트너스, (주)디자인루나
LIGHTING ENGINEERING	(주)비투
ARCHITECT	(주)두가씨엔씨종합건축사사무소
CLIENT	(주)신세계프라퍼티
SOLUTION	Archion L1, Archion M2-RGBW Media Stick RGBW, BackLED TW Butler XT2, Butler Pro Lighting Control Engine 2 fx





## 스타필드 시티 명지

Starfield City Myeongji

스타필드 시티 명지는 기존 초대형 복합쇼핑몰인 스타필드에 비해 지역 특성에 맞춰 부지 규모가 작은 매장입니다. 명지점은 스타필드의 실내조명의 시그니처인 부드러운 곡선 조명을 구현하기 위해 Archion L1이 설치되었습니다. Archion L1은 끊임 없이 부드러운 빛 효과를 구현할 수 있는 완벽한 실내 간접 조명으로, 부드러운 곡선 조명을 끊임 없이 연출할 수 있습니다. 이로 인해 쇼핑물 내부는 더욱 아늑하고 편안한 분위기를 제공하며, 방문객들에게 시각적으로도 큰 만족감을 줍니다. 또한, 스타필드 시티 명지의 특화 조명으로는 천장에 BACK LED RGB 조명을 설치하여 화려한 포인트를 주었습니다. 이 조명은 색상이 변화하며, 쇼핑몰의 분위기를 더욱 생동감 있게 만들어 줍니다. 스타필드 시티 명지의 경관 조명은 유리 입면 위쪽에 Archion P1을 설치해 떠 있는 듯한 모습을 연출하여 건축물에 볼륨감을 더했습니다. 이러한 조명 디자인 요소들은 단순한 쇼핑 경험을 넘어, 방문객들에게 시각적 즐거움과 특별한 경험을 제공합니다.

DATE	2019
LOCATION	대한민국 부산광역시
LIGHTING DESIGN	(주)디자인루나
LIGHTING ENGINEERING	(주)비투
ARCHITECT	(주)정림건축종합건축사사무소
CLIENT	(주)신세계프라퍼티
SOLUTION	Archion P1, Archion L1 BackLED RGBW, Burler XT2





## 아모레퍼시픽 신사옥

Amorepacific building

아모레퍼시픽 신사옥은 서울 용산구에 위치하고 있으며, 건축가 데이비드 치퍼필드(David Chipperfield)가 설계한 건축물로 유명합니다. 이 건축물은 한국의 전통 백자에서 영감을 받아 설계되었습니다. 건축물의 입면에는 알루미늄 핀으로 구성된 루버가 적용되었으며, 루버 상단에는 약 3,200개의 조명기구가 설치되어 있습니다. 이 조명기구는 협각으로 빛을 조사할 수 있어, 건축물 전체를 밤에는 하나의 예술 작품처럼 빛으로 장식합니다. 이는 구조적 아름다움을 강조하며, 밤에는 더욱 돋보이도록 연출되었습니다. 아모레퍼시픽 신사옥의 또 다른 특징은 자연광을 최대한 활용하는 조명 시스템입니다. 실내 공간의 조화와 효율성을 높이기 위해 자연광과 인공조명을 적절히 혼합하였습니다. 큰 창문과 개방형 구조를 도입하여 낮 동안에는 자연광이 실내 깊숙이 들어올 수 있도록 설계되었으며, 이를 통해 에너지 소비를 줄일 수 있습니다. 아모레퍼시픽 신사옥의 조명 설계는 환경 친화적이며, 현대적인 디자인과 기능성을 결합한 좋은 사례로 평가받고 있습니다. 이 건물은 단순히 업무 공간을 넘어, 예술적이고 환경을 고려한 건축물로 자리 잡고 있습니다.

DATE	2018
LOCATION	대한민국 서울시
LIGHTING DESIGN	Arup, (주)휴엘디자인
LIGHTING ENGINEERING	(주)비투
ARCHITECT	DCA (David Chipperfield Architects) (주)해안건축
CLIENT	(주)아모레퍼시픽
SOLUTION	Archion P1, Archion L1 Archion L2, LFP 2000, LFD800S





## 스타필드 시티 위례

Stafield City Wirye

스타필드 시티 위례는 스타필드 시티 브랜드로서 최초 오픈되었습니다. 스타필드 시티는 기존 초대형 복합쇼핑몰인 스타필드에 비해 지역 특성에 맞춰 부지 규모가 작은 매장입니다. 위례점은 스타필드의 실내조명의 시그니처인 부드러운 곡선 조명을 구현하기 위해 Archion L1이 처음 설치되었습니다. Archion L1은 끊김 없이 부드러운 빛 효과를 구현할 수 있는 완벽한 실내 간접 조명으로, 부드러운 곡선 조명을 끊김 없이 연출할 수 있습니다. 이로 인해 쇼핑몰 내부는 더욱 아늑하고 편안한 분위기를 제공하며, 방문객들에게 시각적으로도 큰 만족감을 줍니다. 또한, 스타필드 시티 위례의 특화 조명으로는 천장에 BACK LED RGB 조명을 설치하여 화려한 포인트를 주었습니다. 이 조명은 색상이 변화하며, 쇼핑몰의 분위기를 더욱 생동감 있게 만들어 줍니다. 이러한 조명 디자인 요소들은 단순한 쇼핑 경험을 넘어, 방문객들에게 시각적 즐거움과 특별한 경험을 제공합니다. 전체적으로 스타필드 시티 위례는 지역 주민들에게 새로운 형태의 쇼핑 경험을 제공하며, 지역 사회와의 밀접한 연계를 통해 지속 가능한 발전을 도모하고 있습니다.



DATE	2018
LOCATION	대한민국 하남시
LIGHTING DESIGN	(주)디자인루나
LIGHTING ENGINEERING	주비투
ARCHITECT	(주)두가씨앤씨 종합건축사사무소
CLIENT	(주)신세계프라퍼티
SOLUTION	Archion L1, Value Flex Protect, BackLED RGBW, ArchiShape Linear Wall Washer MINI, Butler S2



## 대구은행 DGB 혁신센터

Daegu Bank DGB Innovation Center

대구은행 DGB 혁신 센터는 지하 1층에서 지상 9층에 이르는 규모로, DGB 그룹의 IT 관련 부서들이 집중되어 있는 공간입니다. 이 건축물의 특징 중 하나는 건축물 전면에 설치된 타공 된 외장 구조 내부에 배치된 Back LED 조명입니다. 이 조명은 주변 환경과 조화를 이루며, 디밍 조명 제어를 통해 내부에서 밖으로 퍼져 나오는 별빛 같은 조명의 실루엣을 연출합니다. 이러한 디자인은 대구은행의 CI를 반영하여, 씨앗이 널리 퍼져나가는 민들레 홀씨를 모티브로 하여 대구은행의 발전, 변화, 그리고 혁신의 이미지를 상징적으로 표현했습니다. 이는 건축물을 단순한 근무 공간을 넘어 대구은행의 아이덴티티와 비전을 시각적으로 전달하는 매체로 활용하고자 하는 의도에서 비롯되었습니다.

DATE  
2018

LOCATION  
대한민국 대구시

LIGHTING DESIGN  
(주)디엔씨디자인

LIGHTING ENGINEERING  
(주)비투

ARCHITECT  
(주)삼우설계

CLIENT  
(주)대구은행

### SOLUTION

BackLED M Plus, ArchiShape Linear Wall Washer MINI,  
Linearlight Power Flex Protect





## 경복궁

Gyeongbokgung Palace

경복궁 경관조명 조성사업은 우리나라의 대표 사적지 중 하나이며 서울의 중심에 위치한 경복궁의 밤 풍경을 역사적, 문화적 가치가 반영된 맞춤형 디자인으로 재현하는 것을 목적으로 설계되었습니다. 이 사업은 단지 건축물을 밝히는 것을 넘어서, 경복궁의 고귀함과 오랜 역사를 조명함으로써 경복궁만의 독특한 야간 경관을 창조하고자 했습니다. 이를 위해 Archion의 파워 LED 바 P1 제품을 사용하여 조명의 밝기를 적절히 조절하고, 빛의 강도를 명확하게 표현하였습니다. 경회루의 아름다움을 특별히 강조하기 위해 경회루의 지붕에 있는 다채로운 단청 색상이 은은하게 드러나도록 조명을 설계하였습니다. 이와 함께, 2700K의 색온도를 사용하여 고급스러움을 강조하고 따뜻한 분위기를 조성하였습니다. 이러한 조명 기법을 통해 경복궁은 낮과는 다른, 역사적 깊이와 문화적 가치가 돋보이는 야간 경관을 선보이게 되었습니다.



DATE	2018
LOCATION	대한민국 서울시
LIGHTING DESIGN	(주)비초엔파트너스
LIGHTING ENGINEERING	주비투
CLIENT	국가유산청
SOLUTION	Archion P1





## NEW 논현 사옥

NEW Nonhyeon Building

NEW 신사옥의 설계는 혁신적인 접근을 통해 구현했습니다. 지하 2층에서 지상 7층의 규모로 지상은 2층부터 7층까지 6개 층의 업무공간으로 구성되어 있습니다. 이 공간은 기둥 없이 설계되었다는 점이 특징입니다. 이러한 기둥 없는 설계는 공간의 유연성을 극대화하고, 열린 분위기를 조성하는 데 중요한 역할을 합니다. 이러한 건축 설계에 따라 구조보와 선형의 업다운라이트를 일체화하여 구조 자체가 내부 공간의 주된 디자인 요소로 작용하도록 하였습니다. 이는 건축물의 구조적 요소를 단순히 지지목적으로만 사용하지 않고, 공간의 미적 요소로도 활용함으로써, 기능성과 디자인이 조화를 이루는 공간을 창출하고 있습니다. 이러한 설계 방식은 빛과 공간의 상호작용을 통해 다양한 분위기를 연출할 수 있으며, 동시에 현대적이고 심플한 디자인을 구현하는 데에도 기여합니다. 업무 공간에 있어서 개방성, 유연성, 그리고 현대적인 디자인은 창의적인 업무 환경을 조성하는 데 중요한 요소로 작용할 것입니다. 이와 같은 설계는 건축물이 단순히 업무를 수행하는 장소를 넘어, 사용자의 창의력과 업무 효율을 증진시키는 데 기여하는 공간으로 거듭날 수 있도록 하는 데 중점을 두고 있습니다.

DATE	2018
LOCATION	대한민국 서울시
LIGHTING DESIGN	(주)휴엘디자인
LIGHTING ENGINEERING	(주)비투
ARCHITECT	(주)서로아키텍츠
CLIENT	(주)넥스트엔터테인먼트월드
SOLUTION	Archion L2, Archion P1, OSRAM Value Flex Power / Flex Advanced, OSRAM LINEARlight Flex 2000, OSRAM LEDCOMFO Batten





## JW 메리어트 호텔 서울

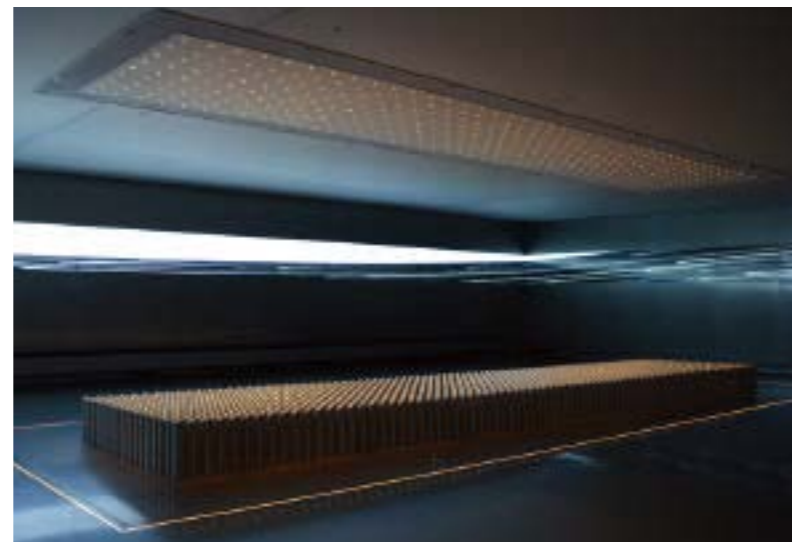
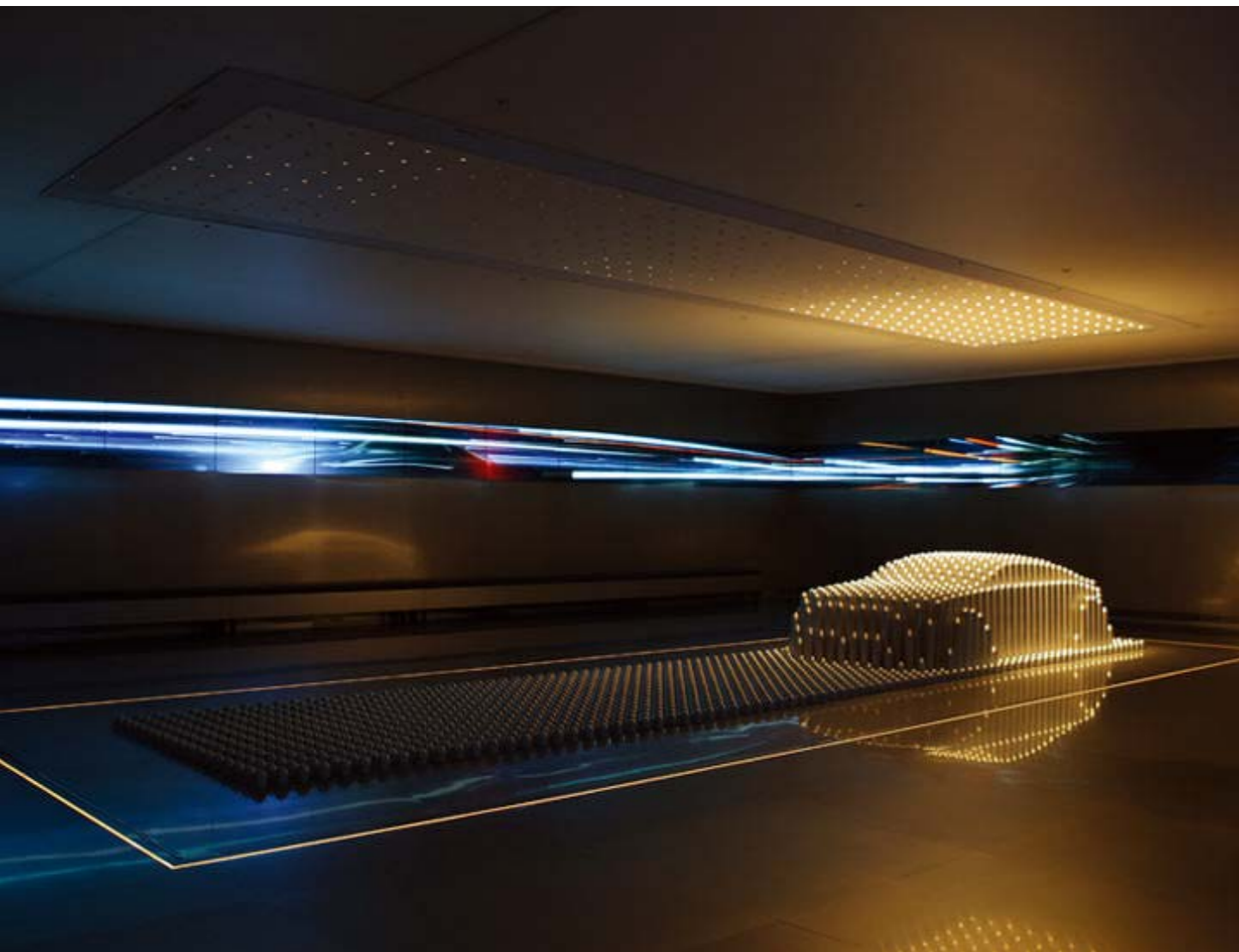
JW Marriott Hotel Seoul

JW 메리어트 호텔은 전반적으로 현대적이고 세련된 분위기를 자아내고 있습니다. 특히, 호텔 로비는 유지 보수가 용이하도록 설계된 Archion P1 조명을 도입하여, 로비의 관리를 간편하게 할 수 있도록 했습니다. Archion P1의 설치로 로비 공간이 월그레이징 기법으로 조명되어, 웅장하면서도 현대적인 분위기를 연출할 수 있습니다. 이러한 조명 기법은 로비의 공간감을 더욱 돋보이게 하여 방문객들에게 깊은 인상을 남깁니다.



<b>DATE</b> 2018	<b>LOCATION</b> 대한민국 서울시	<b>LIGHTING DESIGN</b> (주)비초로엔파트너스
<b>LIGHTING ENGINEERING</b> (주)비투	<b>ARCHITECT</b> KPF	<b>CLIENT</b> (주)신세계건설
<b>SOLUTION</b> Archion P1, BackLED L Plus, Cove Light AC HO-27- Graze		

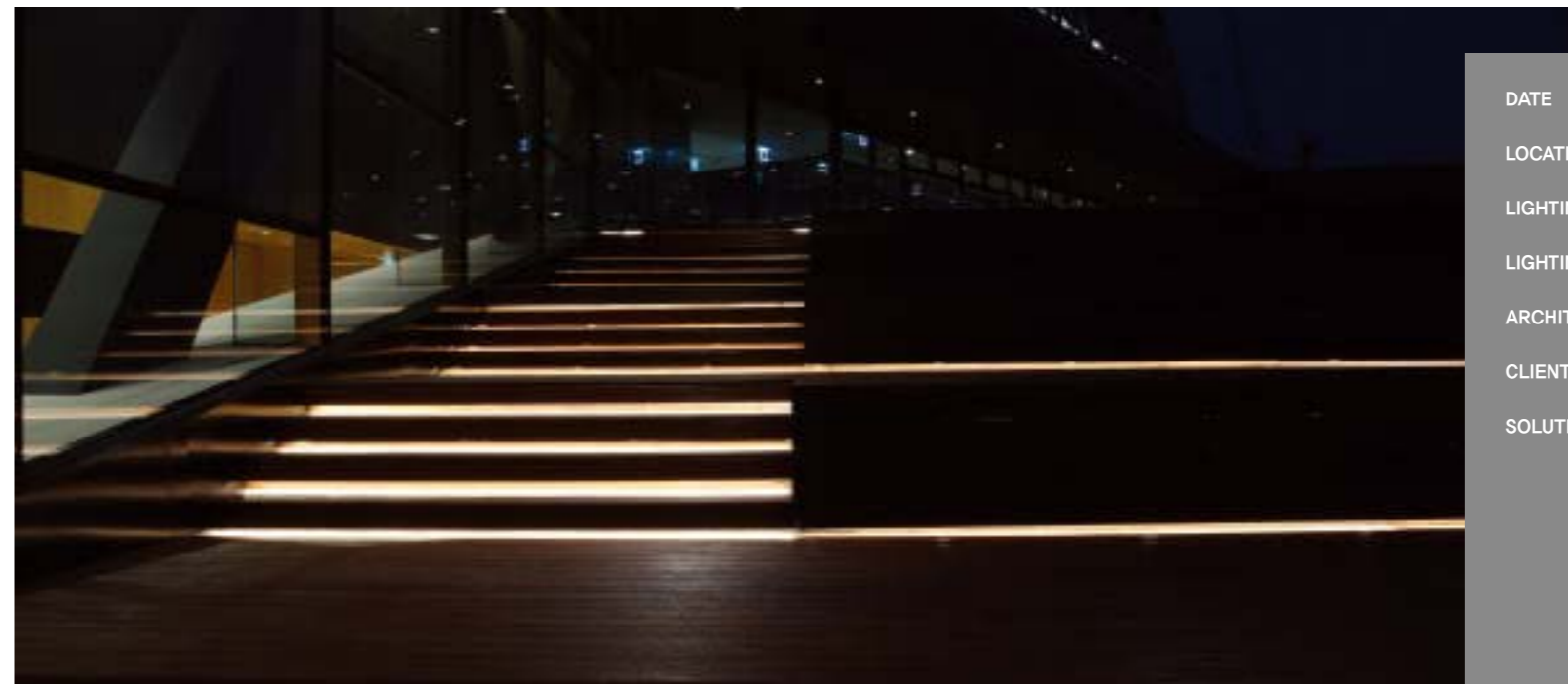




## 현대 모터스튜디오 고양

Hyundai MOTORSTUDIO GOYANG

현대 모터스튜디오에서는 현대자동차의 디자인 철학인 '자연의 아름다움을 예술적 조형에 담아낸다'는 개념을 키네틱 조형물을 통해 구현했습니다. 이 조형물은 단순한 오브제를 넘어서, 1,411개의 메탈 스틱의 유기적인 움직임을 통해, 영상, 조명, 사운드와 함께 조화롭게 연출되어 관람객에게 공감각적인 임팩트를 선사했습니다. 조명 연출에는 이큐시스템 오스람의 조명 기술이 활용되었습니다. 이 기술을 통해 키네틱 조형물의 유동적인 움직임과 영상, 그리고 조명이 서로 연동되어, 관람객에게 키네틱 조형물의 움직임, 조명, 사운드가 하나로 어우러진 감각적인 경험을 제공하였습니다. 이러한 연출은 현대 모터스튜디오가 추구하는 현대자동차의 디자인 철학을 관람객이 직접 체험하고 느낄 수 있게 해주는 중요한 요소가 되었습니다.



DATE	2017
LOCATION	대한민국 고양시
LIGHTING DESIGN	(주)휴엘디자인
LIGHTING ENGINEERING	(주)비투
ARCHITECT	DMAA
CLIENT	(주)현대자동차
SOLUTION	Linealight Dragon (Custom), Linealight Dragon x G2, Dragon eye G2, OLUX LED Linear Wall Washer, Back LED XL Plus G15, Linealight Colormix Flex Advanced, Linealight Colormix Flex Advanced Protect, Linealight Flex Short Pitch, Linealight Flex power, Value Flex Power, Value Flex Advanced , Value Flex Power Protect, LEDTOUCH Batten Achieve, Butler XT2, Lighting Control Engine 2 fx

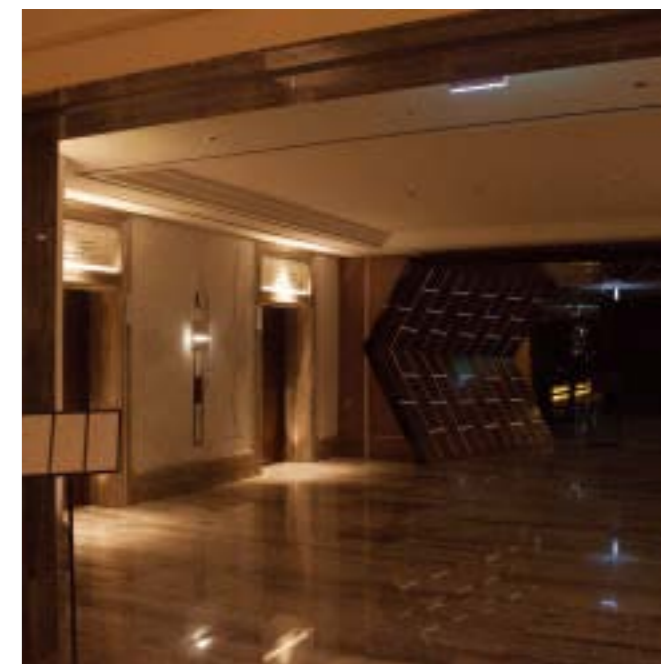
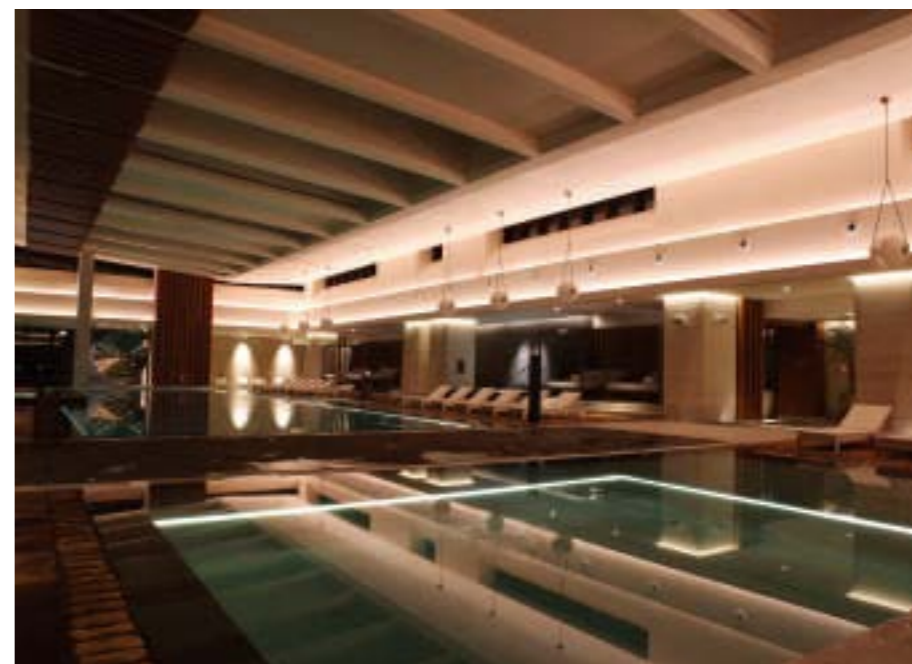
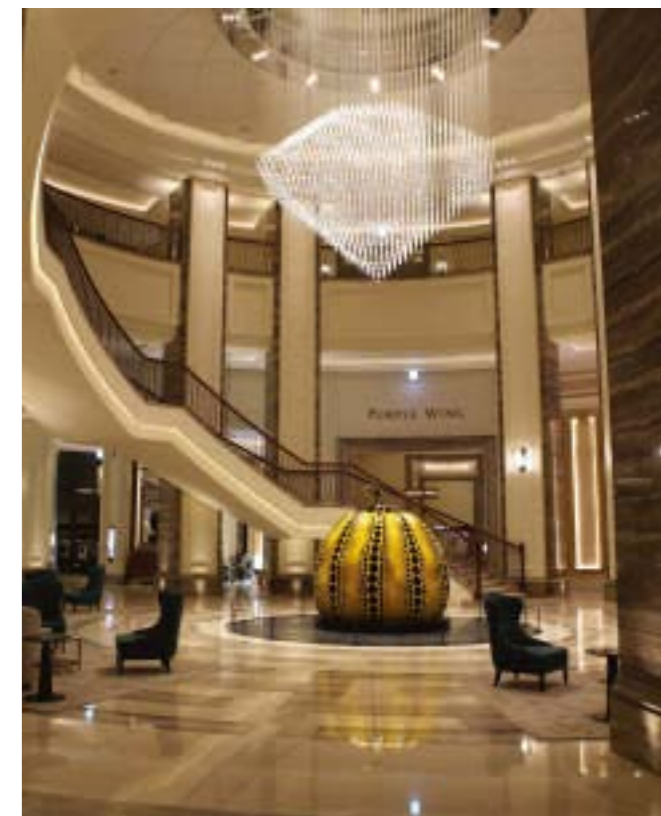


## 영종도 파라다이스 시티

Paradise city in Incheon

영종도 파라다이스 시티는 한국을 대표하는 문화예술관광 복합 리조트입니다. 이곳은 이용객들에게 최고의 서비스를 제공하기 위해 711개의 객실을 갖춘 5성급 호텔과 58개의 객실을 보유한 부티크 호텔, 1600석 규모의 컨벤션 센터, 다양한 F&B와 리테일 매장, 흥미로운 기획전이 열리는 아트 갤러리 및 아트하우스, 동서양의 힐링 문화를 결합한 퍼블릭 스파, 그리고 키즈와 키덜트를 위한 원더 박스 등 다양한 시설을 제공합니다. 또한, 국내 최고 수준의 클럽과 야외 공연장도 마련되어 있어 고객들에게 풍성한 경험을 선사합니다. 이러한 영종도 파라다이스의 공간 특성과 분위기를 극대화하기 위해 전체 조명이 납품되었습니다. 각 시설의 용도에 맞춰 조명 요소를 세심하게 계획하여, 각 공간이 고유의 매력을 발산할 수 있도록 설치되었습니다.

DATE	2017
LOCATION	대한민국 인천광역시
LIGHTING DESIGN	이은SLD
LIGHTING ENGINEERING	(주)비투
ARCHITECT	WATG, (주)삼건축종합건축사사무소
CLIENT	(주)파라다이스세가사미
SOLUTION	Traxon COVE LIGHT AC HO RGBW, OSRAM LINEARlight Flex Advanced, OSRAM LINEARlight Flex Diffuse, OSRAM Value Flex Power, OSRAM LEDCOMFO Batten G2 / LEDCOMFO ACE, e:cue Butler XT2, Zumtobel LITECOM





## 스타필드 하남

Starfield Hanam

하남 스타필드는 다양한 쇼핑, 식사, 엔터테인먼트를 한 곳에서 제공하는 복합 쇼핑몰로, 방문객들에게 다채로운 경험을 선사하는 공간입니다. 이곳은 다양한 간접 조명을 전략적으로 배치하여 공간에 입체감을 주었으며, 이를 통해 각 공간이 독특한 분위기를 연출할 수 있도록 설계되었습니다. 스타필드의 실내조명은 끊임없이 이어지는 아름다운 곡선의 조명으로 연출되어 있습니다. 이를 위해 사용된 조명 기술 중 하나는 얇은 철에 모듈을 부착하고 아크릴 커버를 통해 설치하여 빛이 끊김 없이 이어지도록 한 것입니다. 이러한 방식은 조명의 일관성과 부드러움을 유지하면서도 시각적으로 매우 매력적인 효과를 만들어 냅니다. 조명 연출 시 3단계로 광량을 다르게 설정하여 그라데이션 효과를 연출함으로써 공간에 입체감을 더했습니다. 또한 하남 스타필드의 천장에는 RGB 효과 포인트를 주어 더욱 화려하고 다채로운 분위기를 연출했습니다. 뿐만 아니라, 충분한 조도를 확보하기 위해 다운라이트도 사용되었습니다. 이와 같이 하남 스타필드는 조명 기술을 활용해 공간의 아름다움을 극대화하고, 방문객들에게 시각적 즐거움을 선사하는 복합 쇼핑몰입니다.

DATE	2017
LOCATION	대한민국 하남시
LIGHTING DESIGN	BLISS FASMAN, (주)비츠로엔파트너스
LIGHTING ENGINEERING	(주)비투
ARCHITECT	Benoy, (주)정림건축종합건축사사무소
CLIENT	(주)신세계
SOLUTION	Cove Light AC HO 3000K, RGBW Nano Liner Allegro AC XB Washer Allegro AC XB OLUX LED Linear wall washer Linearlight Flex Protect Power Value Flex Butler Pro Lighting Control Engine MX





## 스타필드 고양

Starfield Goyang

스타필드 고양은 대한민국 경기도 고양시에 위치한 대형 복합 쇼핑몰로, 방문객들에게 쾌적하고 매력적인 환경을 제공하기 위해 정교하게 설계된 조명을 사용하고 있습니다. 이곳의 실내조명에는 Archion P1이 사용되어 최상단에 하이라이트를 주고 있습니다. 이 조명은 공간의 상단 부분을 강조하여 방문객들의 시선을 자연스럽게 위로 끌어올리는 효과를 발휘합니다. 스타필드 고양의 경관 조명은 유리 입면 위쪽에 떠 있는 듯한 모습을 연출하여 건축물에 볼륨감을 더하는 데 중점을 두고 있습니다. 이를 위해 하부 유리 내부 및 조명 요소를 이용한 간접 업라이트 기법을 사용하였습니다. 이러한 조명 연출은 건축물의 외관을 더욱 돋보이게 하며, 밤에도 건물의 아름다움을 강조할 수 있도록 합니다.



DATE	2017
LOCATION	대한민국 고양시
LIGHTING DESIGN	CSD, ㈜디자인루나
LIGHTING ENGINEERING	㈜비투
ARCHITECT	Kohn Pedersen Fox Associates(KPF), ㈜창조건축
CLIENT	㈜신세계프라퍼티
SOLUTION	Archion P1, ArchiShape Linear Wall Washer Power DMX, Value Flex Protect, LINEARLIGHT FLEX DIFFUSED 400, Burler XT2



## 셀린스 청담 플래그십 스토어

CELINE Cheongdam Flagship Store

셀린스 청담 플래그십 스토어는 특화된 외관으로 리모델링하여 셀린스 전문점으로 새롭게 오픈하였습니다. 기존의 화강석 외벽을 대신하여 다양한 길이의 점토벽돌을 활용한 다공질의 브릭파사드로 디자인된 이 건물은, Archion p1 조명을 활용하여 독특한 야간 경관을 연출하였습니다. 이러한 브릭파사드는 실내로 자연 채광을 유입시키며, 천장의 바리솔 조명과 조화를 이루어 독특하고 매력적인 건축물을 완성했습니다. 이러한 조명과 자연 채광의 조화는 셀린스 청담 플래그십 스토어만의 고유한 분위기를 창출하며, 방문객들에게 새로운 쇼핑 경험을 제공합니다.

DATE	2017
LOCATION	대한민국 서울시
LIGHTING DESIGN	(주)디자인루나
LIGHTING ENGINEERING	(주)비투
ARCHITECT	(주)해안건축
CLIENT	(주)신세계인터네셔널
SOLUTION	Archion P1, BackLED L Plus, Lutron-GRAFIK Eye





르메르디앙 호텔 LE MERIDIEN SEOUL

르 메르디앙 호텔은 고급스러운 디자인을 중심으로 한 서울 강남구의 중심에 위치한 호텔입니다. 이 호텔은 기존의 노후화된 리츠 칼튼 호텔을 대체하는 프로젝트의 일환으로 수영장, 공용부, 객실 및 욕실 등의 조명 시공을 진행했습니다. 특히, 르 메르디앙의 공용부에 해당하는 4층 수영장은 Archion P1이 설치되어, 고급스러움과 현대적인 분위기를 더하고 있습니다. 르 메르디앙 호텔의 이러한 재개발은 고급 호텔로서의 면모를 강화시키는 동시에, 방문객들에게 향상된 편의시설과 서비스를 제공합니다. Archion P1과 같은 현대적인 조명 기술의 적용은 공간의 분위기를 한층 업그레이드시키며, 특히 수영장 같은 공용 공간에서는 더욱 돋보이는 디자인 요소가 됩니다. 이를 통해 르 메르디앙은 강남구의 랜드마크이자, 방문객들에게 잊지 못할 경험을 제공하는 호텔로 거듭나고 있습니다.

DATE  
2017

LOCATION  
대한민국 서울시

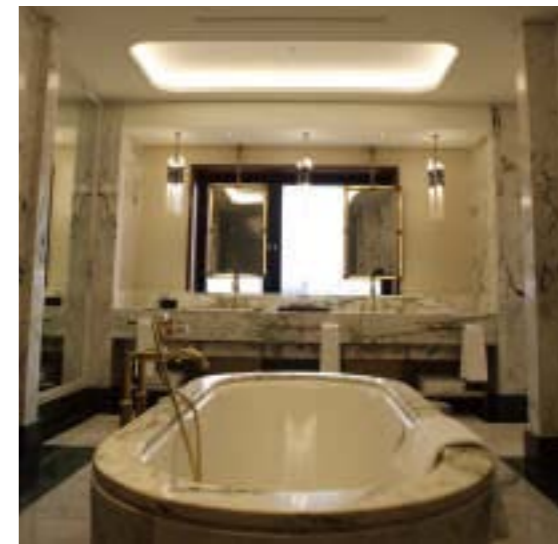
LIGHTING DESIGN  
(주)비프로엔파트너스

LIGHTING ENGINEERING  
(주)비투

ARCHITECT  
WSP

CLIENT  
(주)전원산업

SOLUTION  
Archion P1, Archishape Fit,  
Value Flex Power Protect, LEDCOMFO Batten





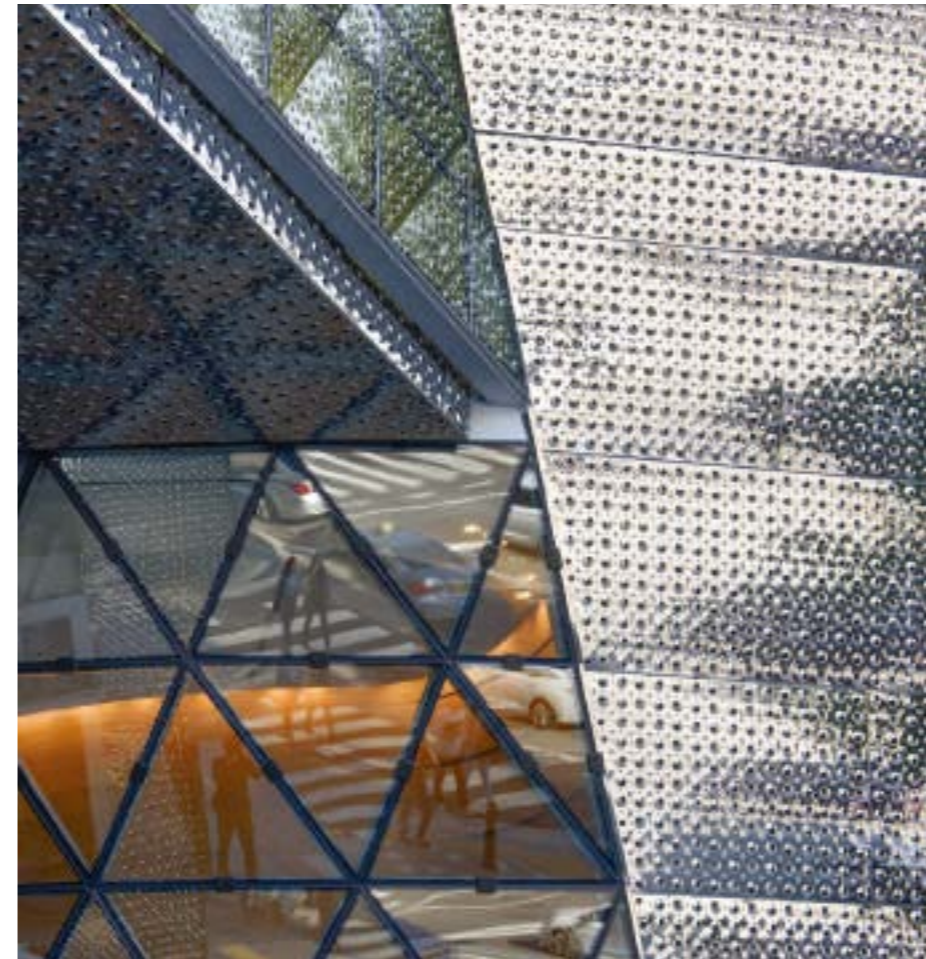


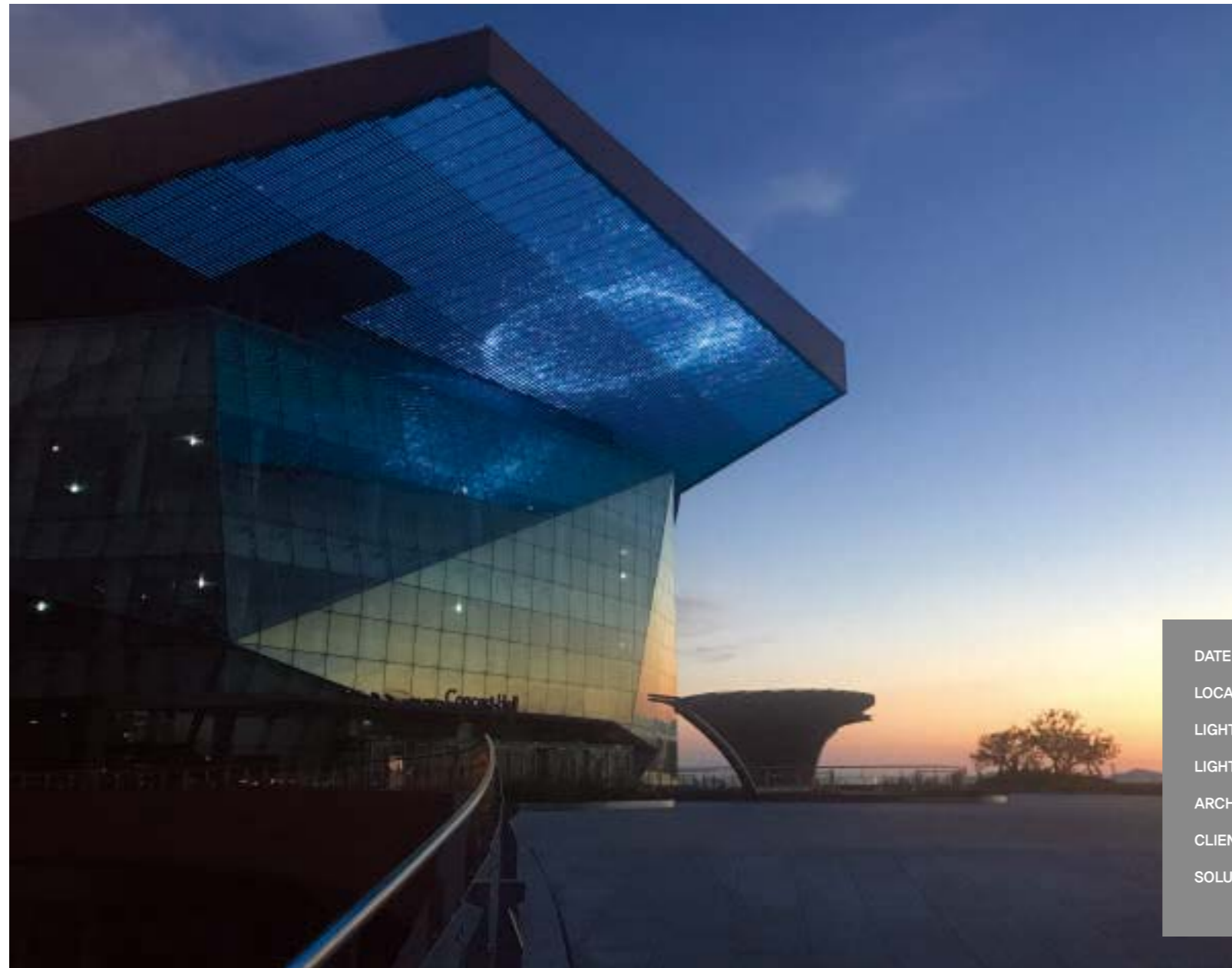
## 하림타워

Harim Tower

2017년 한국건축문화대상 우수상과 제9회 강남구 아름다운 건축대상을 수상한 하림타워는 빛을 반사하는 독특한 'S' 자 형태의 곡선 메탈 파사드 디자인이 특징입니다. 이 건물의 파사드는 'S' 자 형태를 따라 메탈 외장패널로 구성되었으며, 각 패널은 볼록한 부분에 4개의 다른 방향으로 타공 하여 독특하게 제작되었습니다. 메탈 외장패널 내부에는 4,000k 색온도의 LED 스트링 화이트 조명기구가 7만 개 이상 설치되어 있어, 외장패널로 인한 광점이 일정한 방향을 유지하지 않고 랜덤 하게 반사되도록 연출했습니다. 따라서 하림타워는 낮에는 메탈 외장패널의 빛을 통한 거울 효과로 자연스럽게 반짝이는 빛을 느낄 수 있으며, 밤에는 조명기구의 반짝임을 느끼실 수 있습니다. 또한 하림타워의 내부 조명은 Archion P1을 이용하여 상층부 전광판, 1층 천장 조명, 리셉션 홀 벽체 조명, 그리고 옥상 조명 등을 설치했습니다.

DATE	2016
LOCATION	대한민국 서울시
LIGHTING DESIGN	Well Light
LIGHTING ENGINEERING	(주)비투
ARCHITECT	The Beck Group
CLIENT	(주)하림그룹
SOLUTION	Archion P1, Traxon String White 39,740 pixel, e:cue Lighting Control Engine, e:cue Butler Pro



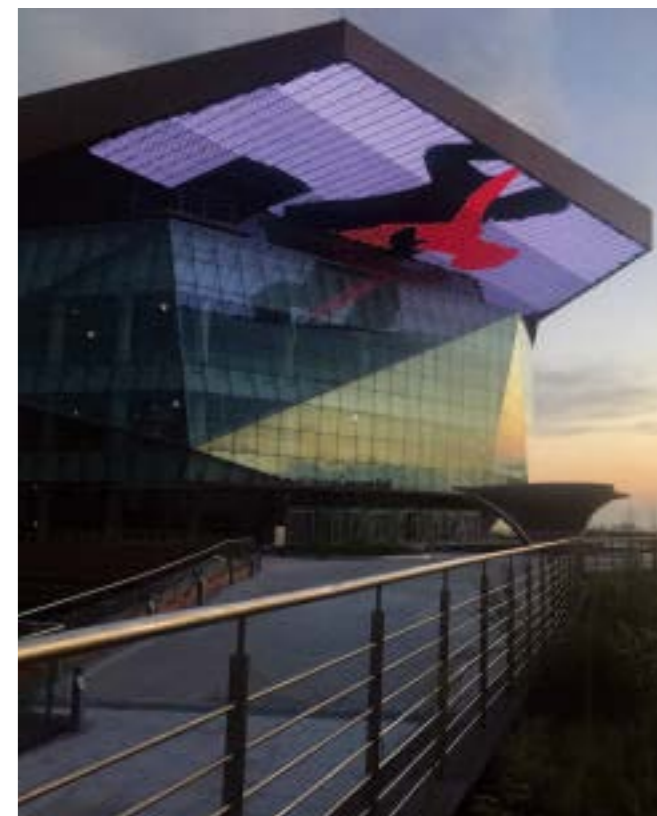
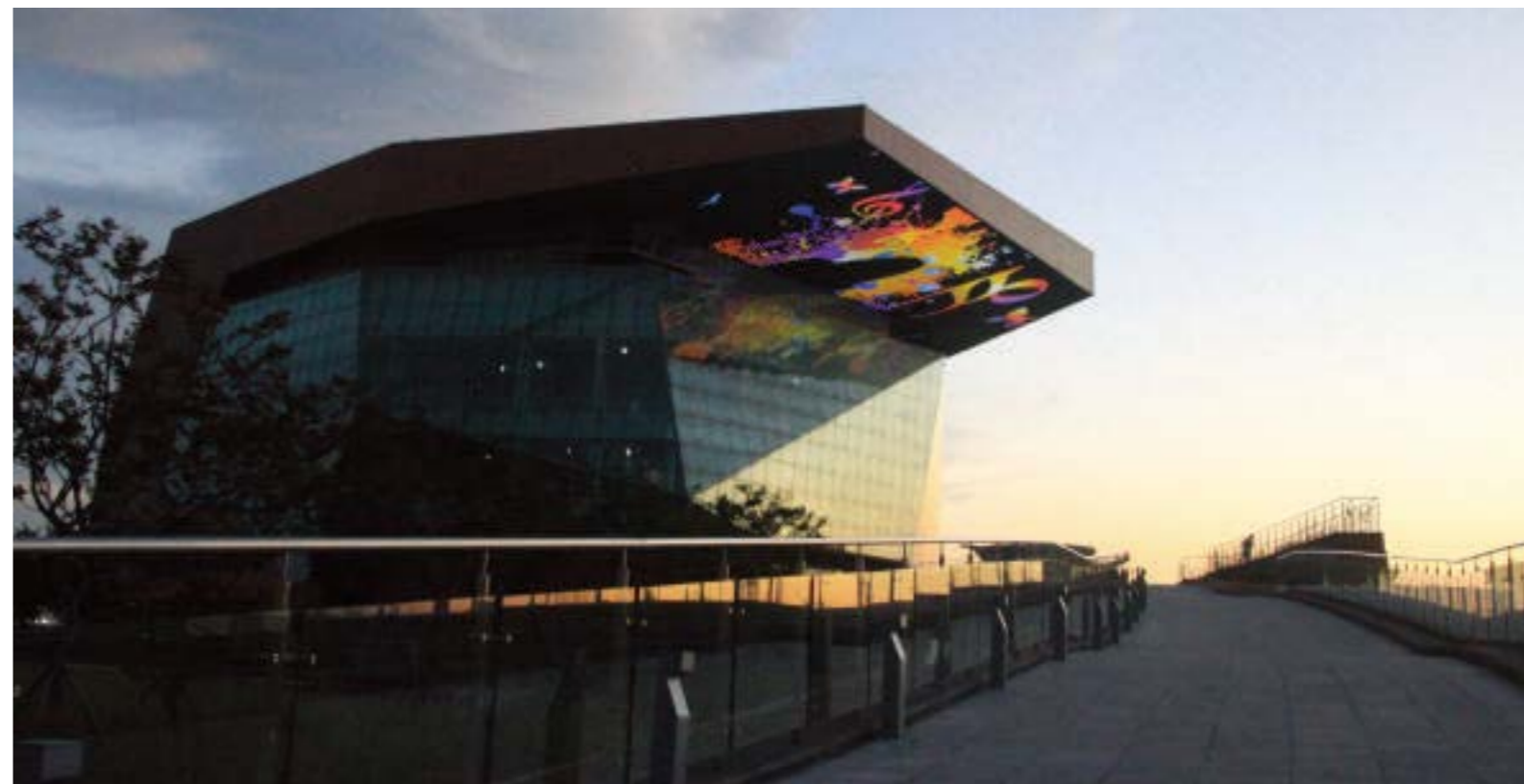


## 아트센터 인천

Artcenter Incheon

아트센터인천은 마에스트로의 지휘하는 손의 움직임에서 영감을 받은 독특한 외관과 바다를 연결하는 전망, 그리고 세계 수준의 음향 시스템을 갖춘 글로벌 복합문화공간입니다. 아트센터인천의 건축 처마 하부는 Façade lighting으로 구현되었습니다. 이 조명은 건물의 외관이 건반처럼 보일 수 있도록 처마 끝부분에서 시작해 그라데이션 효과를 주는 디자인으로 기획되었습니다. 이를 위해, LED를 고해상도, 중해상도, 저해상도의 세 가지 영역으로 분리하여 설치하였습니다. 고해상도 영역은 50x200mm 소자간격 (4픽셀/200mm 모듈), 중해상도 영역은 50x300mm 소자간격 (4픽셀/200mm 모듈), 저해상도 영역은 50x400mm 소자간격 (4픽셀/200mm 모듈)의 LED 기구를 사용하였으며, 총면적 1138㎡의 영역에 설치되었습니다. 또한, 조명 시스템은 일반적인 DMX 기반에서 한 단계 업그레이드된 e:pix 기능을 사용하였습니다. 이 시스템은 기존 DMX 기반에 비해 최대 3배 더 많은 용량을 수용할 수 있어 미디어파사드 조명에 최적화되어 있습니다. 이로써 더욱 고품질의 미디어 연출효과를 얻을 수 있으며, 설치 및 시공이 단순화되고 유지보수가 용이합니다.

DATE	2016
LOCATION	대한민국 인천광역시
LIGHTING DESIGN	(주)비초로엔파트너스
LIGHTING ENGINEERING	(주)비투
ARCHITECT	(주)중합건축사사무소 디자인캠프 문박디엠피
CLIENT	송도국제도시개발유한회사(NSIC)
SOLUTION	Lighting Control Engine 2 fx / VMC

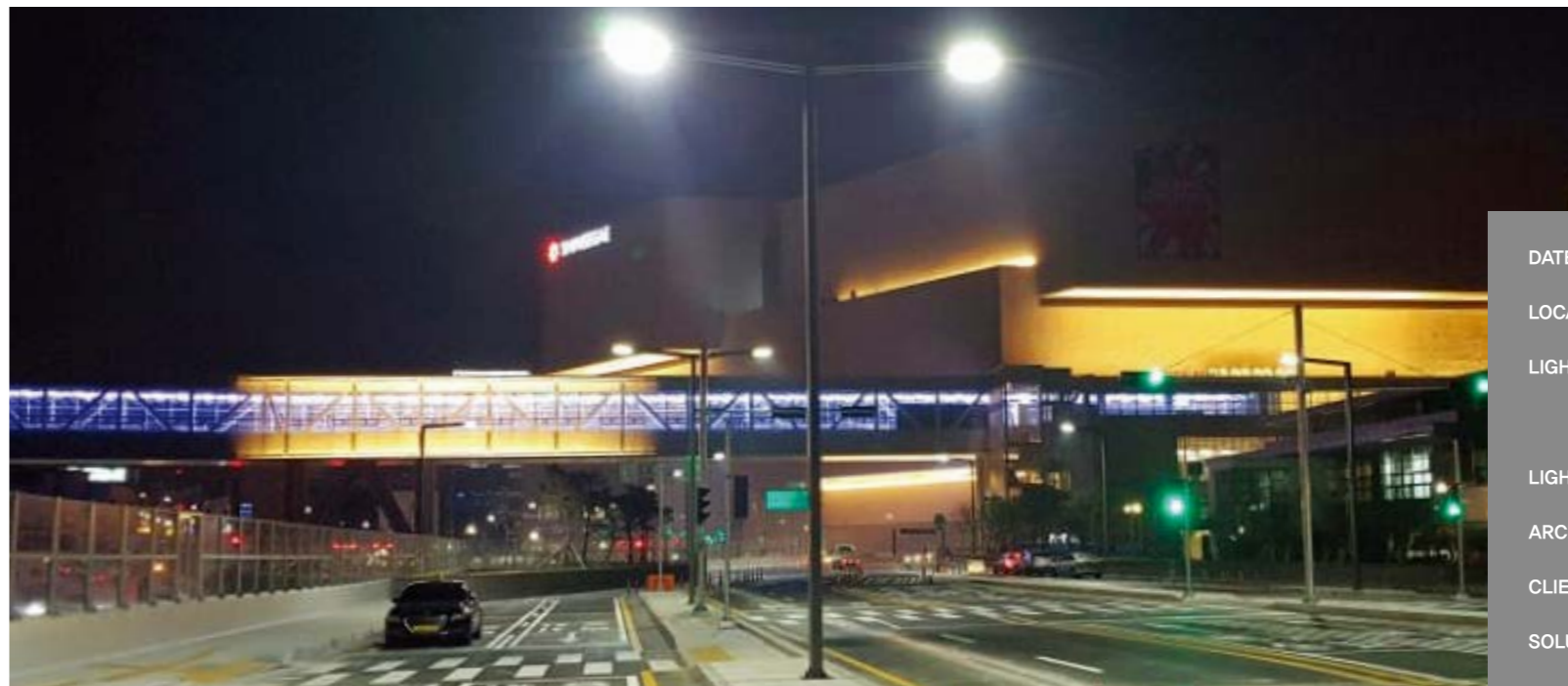
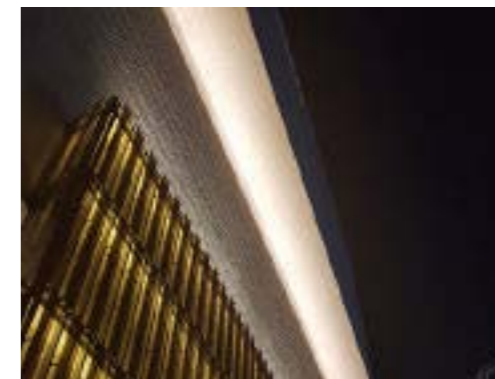




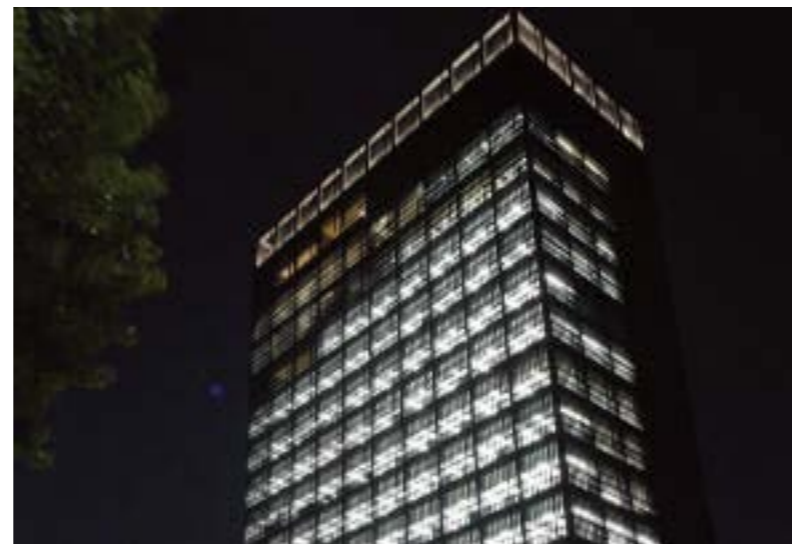
## 신세계백화점 동대구점

Shinsegae Department store Dong Daegu

신세계백화점 동대구점은 "모던과 전통의 조화"라는 디자인 컨셉을 가진 건축물로, 유리, 금속, 돌, 그리고 돌과 같은 자연 소재를 활용하여 세련되면서도 전통적인 매력을 동시에 보여줍니다. 각 소재에 따른 독특한 조명 전략을 통해 공간의 특성을 더욱 부각시키고 있습니다. 특히, 돌 소재로 이루어진 건축 부분에는 월그레이징 기법을 적용하여 돌의 무늬가 잘 드러나도록 포인트를 주었습니다. 이러한 조명을 통해 자연 소재의 질감과 아름다움을 강조하며, 고급스러운 느낌을 더합니다. 또한, 유리 파사드는 조명을 통해 유리의 반사와 투과 효과를 극대화하여 독특한 시각적 효과를 만들어내고 있습니다. 이는 건물 외관에 현대적인 감각을 더하며, 낮과 밤의 분위기가 다르게 연출되도록 합니다. 마지막으로, 신세계 동대구 복합환승센터로 이어지는 다리에는 Archion P1 조명이 설치되어 있어, 지나가는 사람들에게 눈에 띄는 포인트 역할을 하고 있습니다. 이 조명은 동대구점의 전체적인 디자인과 잘 어우러져, 현대적이면서도 독창적인 공간을 완성하고 있습니다.



DATE	2016
LOCATION	대한민국 대전광역시
LIGHTING DESIGN	Tillotson Design Associates, ㈜디자인 스튜디오 라인 ㈜디자인 루나
LIGHTING ENGINEERING	㈜비투
ARCHITECT	KPF
CLIENT	㈜신세계백화점
SOLUTION	Archion P1, e:cue Butler S2, OSRAM OLUX Linear wall washer

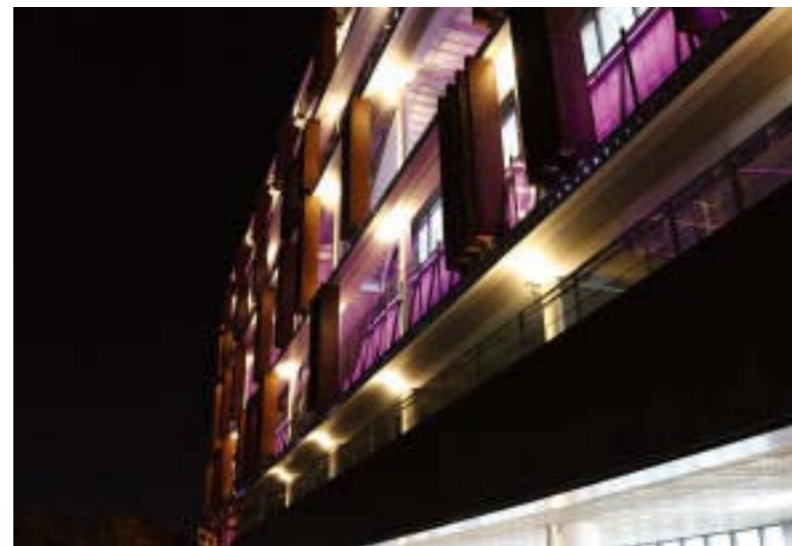


## 신세계 인터내셔널 사옥

Shinsegae international building  
경관 및 조경조명 납품(옥탑)



DATE	2015
LOCATION	대한민국 서울시
LIGHTING DESIGN	TKLC, (주)비초로엔파트너스
LIGHTING ENGINEERING	(주)비투
ARCHITECT	(주)정림건축종합건축사사무소
CLIENT	(주)신세계인터내셔널
SOLUTION	Traxon NANO LINER ALLEGRO AC XB, OSRAM Linearlight Flex / OSRAM Value Flex, OSRAM OLUX LED SPOT M / CUSTOM MADE e:cue BUTLER XT2, e:cue GLASS TOUCH T12



## N 서울타워

### N Seoul Tower

N서울타워의 건축 및 조명 설계 분석 결과, 원거리에서 보는 타워의 경관조명과 안정감 있는 저층부 경관을 조화롭게 계획하였으며, 중거리 및 근접 시에는 열린 공간을 통해 새로운 체험적 경관을 제공하고자 했습니다. 저층부 경관의 경우, 건축의 매스감과 조형미를 강조하기 위해 월워시(Wall wash) 조명 기법을 사용하여 부드러우면서도 은은한 분위기를 연출했습니다. 이를 통해 시간의 흐름에 따라 변화하는 빛의 컬러를 통해 경관의 다채로움을 더했습니다. 옥외 계단에는 온오프 조명을 적용하여 계단의 선형을 돋보이게 하고, 타워의 열린 공간이 주는 건축적 특성을 강조했습니다. 엘리베이터 내부에는 'Washer Allegro AC XB RGB'를 설치하여 내부 조명이 외부로 노출되도록 함으로써, 건축물의 외부에 독특한 특성을 부여하고, 이는 건축물의 색다른 시각적 매력을 더하는 요소로 작용했습니다. 이러한 조명 기법의 적용은 N 서울타워의 새로운 아이덴티티를 부각시키며, 낮과 밤에 걸쳐 상징적인 경관을 조성하여 타워의 인지도와 접근성을 향상하는 데 중요한 역할을 했습니다. 이는 방문객들에게 기억에 남는 경험을 제공하고, 서울의 도심 경관에 새로운 빛을 더하게 되었습니다.



DATE	2015
LOCATION	대한민국 서울시
LIGHTING DESIGN	(주)나남엘이엘디
LIGHTING ENGINEERING	(주)비투
ARCHITECT	(주)에이텍종합건축사무소
CLIENT	(주)YTN
SOLUTION	Washer Allegro AC XB RGB, LINERRight Rigid Colormix, Osram Valeflex IP, Butler pro



## 인천 그랜드 하얏트 호텔

Grand Hyatt Hotel in Incheon

공용부 및 객실 실내 조명 납품

DATE	2014
LOCATION	대한민국 인천광역시
LIGHTING DESIGN	CD+M, (주)말타니
LIGHTING ENGINEERING	(주)비투
ARCHITECT	Gensler, (주)정림건축종합건축사사무소
CLIENT	(주)한진그룹
SOLUTION	OSRAM LINEARlight flex series, Traxon Liner XB series





## 대전 골프존

Daejeon Golfzone

대전 골프존은 제18회 대전시 올해의 건축상에서 금상을 수상한 뛰어난 건축물로, 대전의 랜드마크로 자리 잡고 있습니다. 이 건물은 독특한 입면 디자인을 통해 정체성을 드러내며, 원형 타공과 흰색 세라믹 패널, 경사진 비정형 볼륨이 조화를 이루어 골프공의 형태와 자연을 아름답게 표현하고 있습니다. 특히, 원형 타공 부분은 외부에서 조명이 보이지 않도록 설계된 플렉서블 조명으로 장식되어 있어, 밤이 되면 타공 사이로 반짝이는 빛이 흘러나오며 환상적인 분위기를 연출합니다. 이러한 조명 효과는 대전 골프존이 단순한 건축물을 넘어, 문화적 상징으로서의 역할을 수행하게 만들어 줍니다.

<b>DATE</b> 2014	<b>LOCATION</b> 대한민국 대전광역시	<b>LIGHTING DESIGN</b> (주)비초로엔파트너스
<b>LIGHTING ENGINEERING</b> (주)비투		<b>ARCHITECT</b> (주)간삼건축종합건축사사무소
<b>CLIENT</b> (주)골프존	<b>SOLUTION</b> XLD-2	





광화문 D Tower D Tower, Gwanghwamun

건물 입면 간접조명 납품

DATE 2014	LOCATION 대한민국 서울시	LIGHTING DESIGN (주)비츠로앤파트너스	LIGHTING ENGINEERING (주)비투
ARCHITECT JOH.	CLIENT (주)대림산업	SOLUTION OSRAM LINARlight Power flex	







## LH 진주 사옥 본사

korea land and housing corporation's HQ in jinju

대한민국 진주에 위치한 LH(토지주택공사) 본사 건물은 ENCELIUM 시스템의 DALI(Digital Addressable Lighting Interface) 조명 제어 신호를 활용하여 건축되었습니다. 이는 조명 기구의 개별 디밍 제어를 포함한 통합 조명 제어를 통해 친환경적이면서 에너지를 절약하는 시스템입니다. ENCELIUM 시스템은 소프트웨어 기반의 통합 조명 제어 및 전기 관리 시스템으로, 건물 내부의 특성에 맞춰 조명을 자동으로 조절하여 필요한 만큼의 조명을 제공하도록 설계되어 있습니다. 이 시스템은 여섯 가지(Smart time scheduling, Daylight harvesting, Task tuning, Occupancy control, Variable load shedding, Personal control) 에너지 절약 방법을 제공합니다. 또한, ENCELIUM 시스템은 건물의 조명 상태를 이미지로 확인할 수 있으며, 관리자가 건물의 조명 시스템을 더욱 효율적으로 관리할 수 있도록 도면을 3D로 시각화하는 기능을 포함하고 있습니다. 이러한 기능들을 통해 사용자는 편리한 사용성과 함께 조명 제어를 통한 전기 절약 효과를 경험할 수 있습니다.



DATE  
2014

LOCATION  
대한민국 진주시

ARCHITECT & CLIENT  
토지주택공사

LIGHTING ENGINEERING  
(주)비투

SOLUTION  
ENCELIUM SSU, ECU G4, Switch





## 송례문

Sungnyemun

2008년 화재로 손상된 송례문의 복구 작업에 참여한 경관조명 프로젝트는 송례문의 웅장함과 아름다움을 더욱 돋보이게 하는 것을 목표로 하였습니다. 이 프로젝트는 송례문의 성곽을 따라 다운라이트 파워바 조명을 설치하여, 밤에도 송례문의 아름다운 경치를 감상할 수 있도록 하였습니다. 특히 이 조명 설치의 송례문의 아치 형태와 고귀함을 한층 더 부각시키는 역할을 합니다. 낮 동안에는 자연광과 어우러져 송례문의 역사적 위엄을 느낄 수 있으며, 밤이 되면 조명 덕분에 신비롭고 장엄한 분위기를 자아내어 방문객들에게 잊지 못할 경험을 제공합니다. 이러한 조명 프로젝트는 송례문의 역사적 가치와 문화적 중요성을 더욱 부각시키며, 한국의 소중한 문화유산을 새롭게 조명하는 데 큰 역할을 하고 있습니다.



DATE  
2013

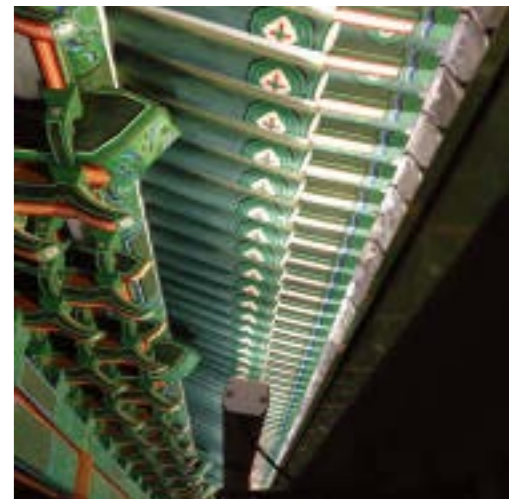
LOCATION  
대한민국 서울시

LIGHTING DESIGN  
(주)남에이엘디

LIGHTING ENGINEERING  
(주)비투

CLIENT  
문화재청

SOLUTION  
LINEARlight DRAGON X, LINEARlight DRAGON X Inground





**벤츠 물류 센터** Mercedes Benz distribution center

초 에너지 절약형 건축물 시스템 구축  
 - 전력 피크 치 관리 기능  
 - 조도, 재실센서 제어  
 - 타임스케줄 관리

<b>DATE</b> 2013	<b>LOCATION</b> 대한민국 서울시	<b>LIGHTING ENGINEERING</b> (주)비투
<b>SOLUTION</b>		
SYSTEM : OSRAM ENCELUM Energy Management System		
Hardware : Program switch / Photo sensor / Occupancy Sensor / Switching Panel		
Software : Polaris 3D Program		





페라가모 Ferragamo

페라가모 매장은 주로 따뜻한 색온도의 조명과 부드러운 조명을 사용하여 제품을 돋보이게 했습니다. 또한, 조명의 위치와 강도를 조절하여 고객이 편안하게 쇼핑할 수 있는 분위기를 만들어냅니다.

DATE  
2012

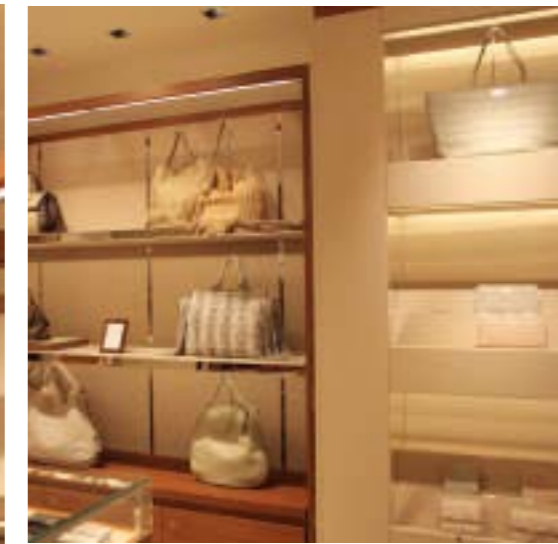
LOCATION  
대한민국 서울시

LIGHTING ENGINEERING  
㈜비투

ARCHITECT  
㈜조인디자인

CLIENT  
㈜페라가모

SOLUTION  
LINEARlight DRAGON X-PLUS, LINEARlight Flex Shortpitch

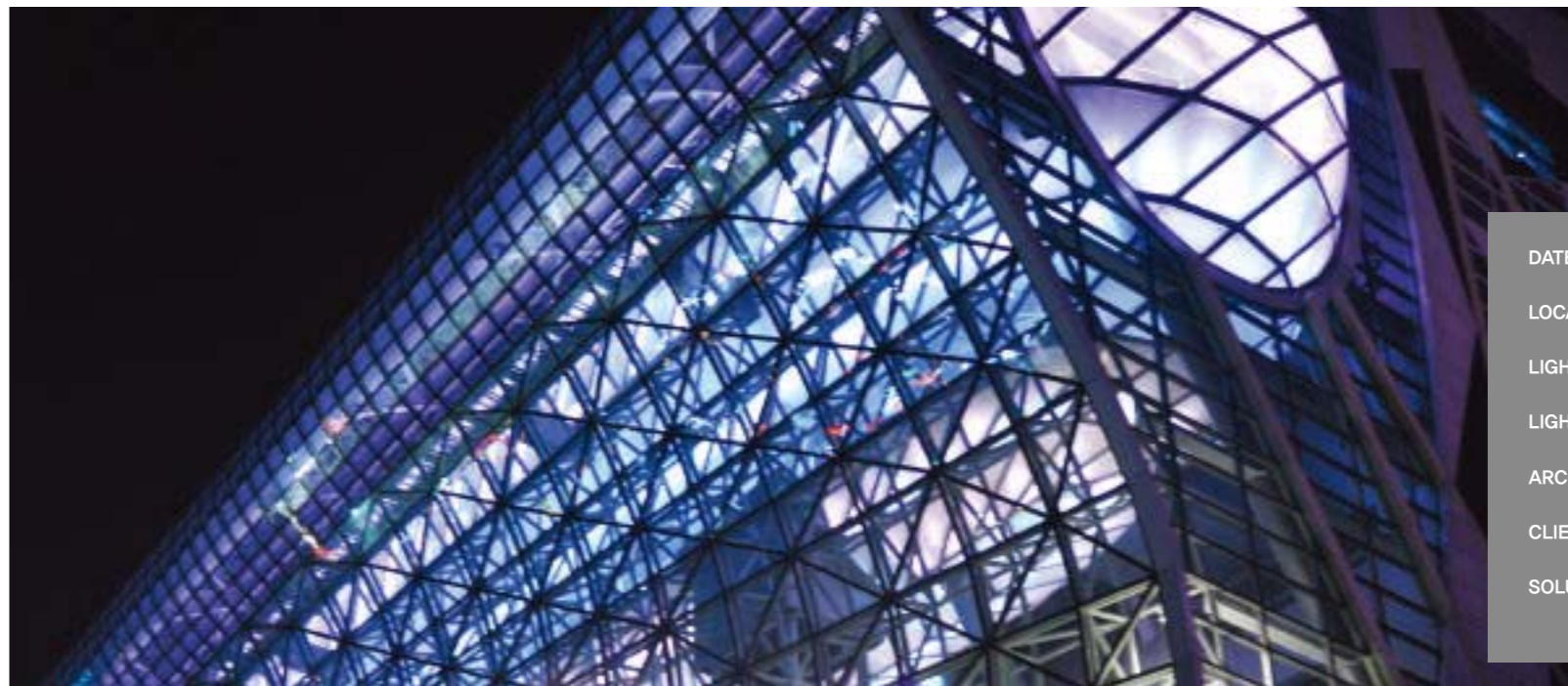




## 서울시청

Seoul City Hall

서울시청 신관의 미디어파사드는 전통적인 서울오방색을 활용하여 현대적이고 혁신적인 디자인을 선보입니다. 신관의 미디어파사드는 이 전통 색상을 LED 조명 기술과 결합하여 다양한 색상과 패턴으로 외벽을 장식합니다. ETFE(에틸렌 테트라플루오로에틸렌) 재질의 구조물에는 선형 Full Color LED 조명기구가 설치되어 있어 서울오방색을 표현하는 데 적합한 다채로운 색상을 연출할 수 있습니다. 이 조명기구는 ETFE 이중막 구조 안쪽에 설치되기 때문에 외부로의 직접적인 광원 노출이 없으며, 이는 운전자에게 시각적으로 큰 영향을 미치지 않습니다. 서울시청 신관의 미디어파사드는 전통과 현대의 조화를 이루며, 서울의 밤을 더욱 아름답게 만드는 동시에, 도시의 랜드마크로서의 역할을 강화합니다. 이를 통해 서울시청 신관은 시민들에게 시각적 즐거움을 제공하고, 전통문화를 현대적으로 재해석한 공공 건축물로 자리매김하고 있습니다.



DATE	2012
LOCATION	대한민국 서울시
LIGHTING DESIGN	주비컨디자인
LIGHTING ENGINEERING	주비투
ARCHITECT	주삼우종합건축사사무소
CLIENT	서울시
SOLUTION	LINEARlight DRAGON Bar

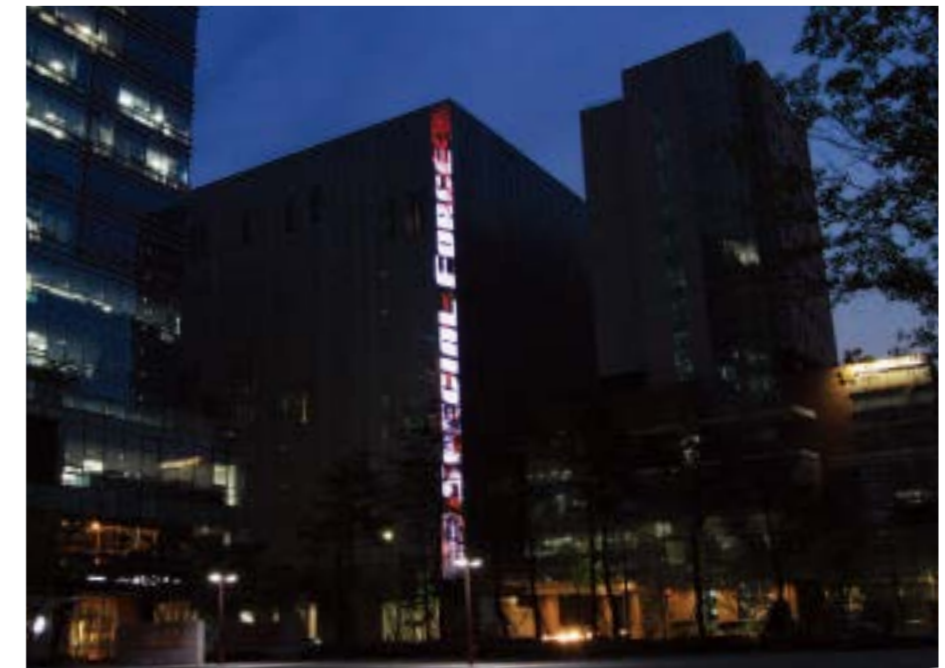


## 드래곤플라이 DMC 타워

Sangam DMC DRAGONFLY

건축주(Dragonfly, 게임 콘텐츠 개발 및 온라인 게임업)는 건축의 수직적인 요소를 조명으로 강조하면서도, 건축 외벽에 설치되는 알루미늄 타공판의 위치와 크기에 맞추어 외장을 손상하지 않고 건축과 조화되는 조명 제품을 기본 전제로 하였습니다. LED의 Pixel pitch, 설치 조건 등으로 인하여 Fixture 및 Distributor를 프로젝트에 맞도록 개발하였으며, LED의 제어는 traxon e:cue 사의 Engine fx를 적용하였습니다. 최종적으로 건축 구조물 내에 LED를 설치하여, 평상시에는 건물 외벽처럼 보이고 조명이 켜질 때는 이미지만 보이도록 설계하였습니다. 이를 통해 주간과 야간의 건물 모습이 다르게 보이는 독특한 건물이 완성되었습니다.

DATE	2012
LOCATION	대한민국 서울시
LIGHTING DESIGN	(주)비투
LIGHTING ENGINEERING	(주)비투
ARCHITECT	(주)아이마크건축사사무소
CLIENT	(주)드래곤플라이
SOLUTION	Media Stick (Custom made)





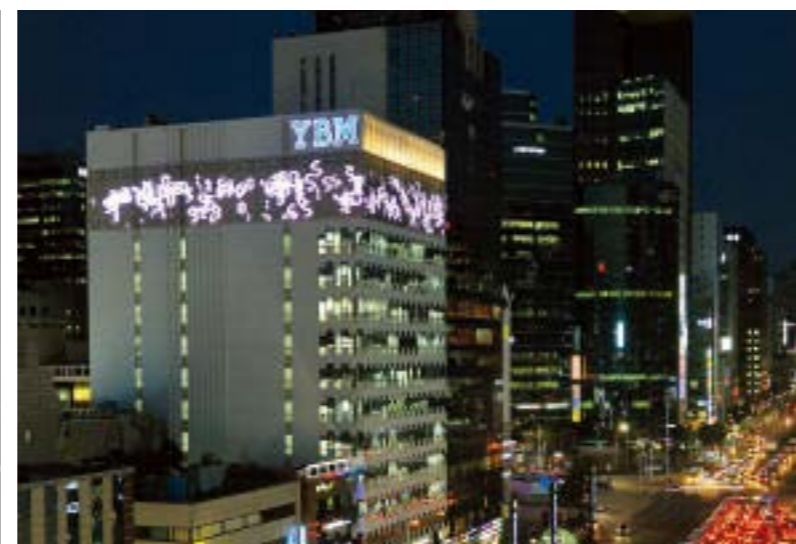
## 강원랜드 카지노

Kangwon Land Casino

강원랜드 건축물은 다이아몬드 모양의 외장재를 사용하여 킹과 퀸의 왕관을 형상화한 건축물로, 투광등(Flood light)을 활용해 다이아몬드 형상을 강조하고, 포인트 라이트(Point light)로 왕관의 빛나는 모습을 연출하였습니다. 건축물의 하단에는 입체감을 부여하기 위해 추가적인 투광등을 설치하였고, 고보조명을 사용하여 미디어 파사드를 만들어냈습니다. 이와 함께, 무빙라이트를 이용해 강원랜드만의 독특한 캐릭터와 이미지를 연동시켜 역동적인 공간을 조성하였습니다. 결과적으로, 이 건축 프로젝트는 강원랜드만의 특별한 이미지를 완성시키며, 밤하늘에 빛나는 독특한 랜드마크로 자리매김하였습니다.



DATE	2012
LOCATION	대한민국 강원도
LIGHTING DESIGN	(주)비초로엔파트너스
LIGHTING ENGINEERING	주비투
ARCHITECT	Wimberly, Allison, Tong & Goo
CLIENT	주대우건설
SOLUTION	Wall Washer XB RGB, MAC III PROFILE, Butler



## 강남 YBM

Gangnam YBM

2012 IPD 국제외교디자인어워드 공공디자인 대상작 강남 YBM 어학원입니다. 이미 지어진 건축에 미디어파사드를 실현시켜 건축물의 손상을 최소화하고 건축의 심미성과 인지성이 극대화된 미디어파사드를 연출했습니다. 상부 캐노피 조명은 Power LED Bar를 up-lighting 하여 상부 캐노피 구조를 부드럽게 강조하여 건축 상부에 입체감을 강조했습니다. 상부 기둥조명은 조명요소가 없는 측면을 미디어 파사드를 이용하여 경관조명을 계획했습니다. 미디어 파사드 조명으로 가상 대리석 기둥에 투명한 그물형태의 구조를 가진 LED 조명기구를 철제와이어를 이용하여 설치하여 건축의 심미성과 인지성이 극대화된 미디어파사드를 연출했습니다. 설치면적은 500 m<sup>2</sup>으로 Pixel Pitch : 125x125mm LED 조명기구를 설치하여 원거리에서 보았을 때 최적의 미디어 파사드를 연출했습니다.



DATE	2012
LOCATION	대한민국 서울시
LIGHTING DESIGN	주비투
LIGHTING ENGINEERING	주비투
ARCHITECT	주맥이앤씨 건축사사무소
CLIENT	주와이비엠
SOLUTION	MESH RGB 28,280pixel LED, e:cue Lighting Control Engine FX, e:cue Video Micro Converter e:pix





이제 다들 옷차림을



## 신도림 D-CUBE CITY

Sindorim D-Cube City  
경관 및 조경조명 납품



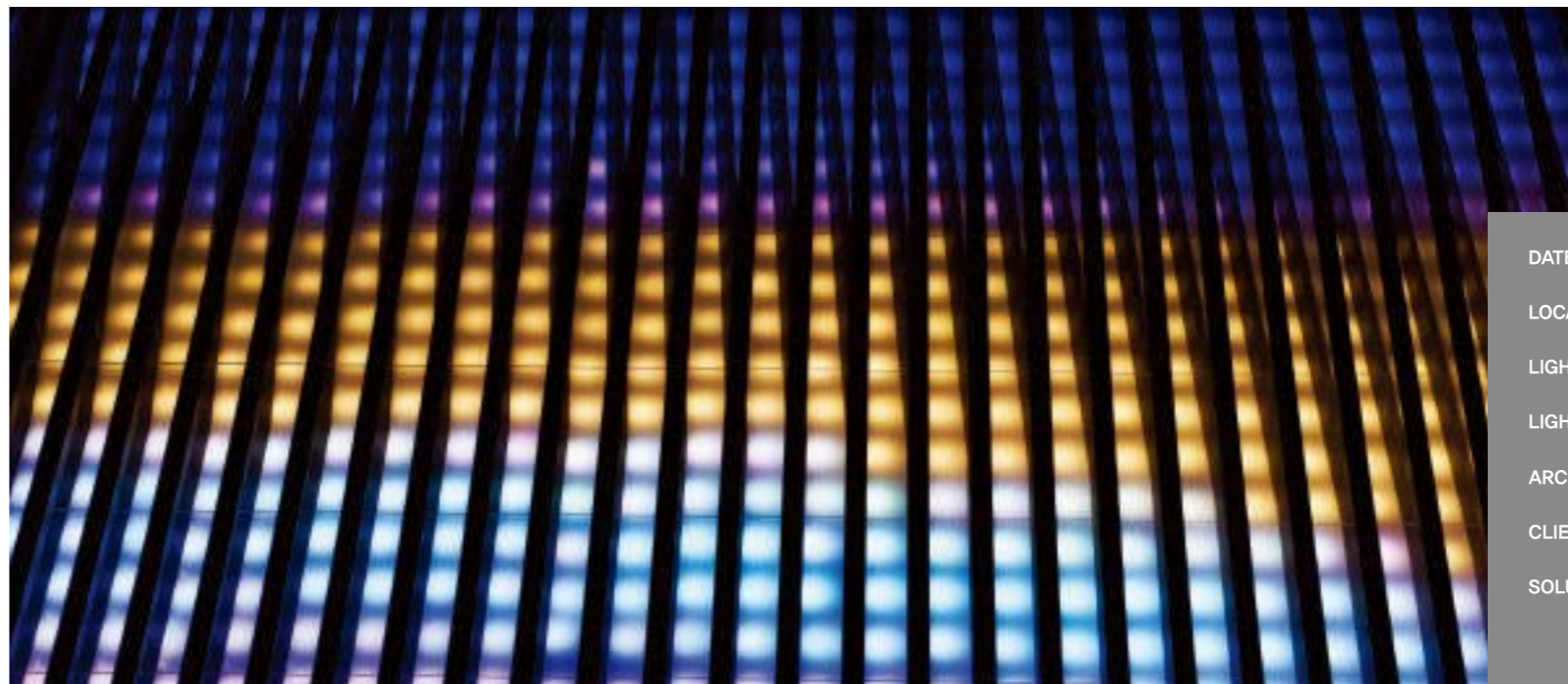
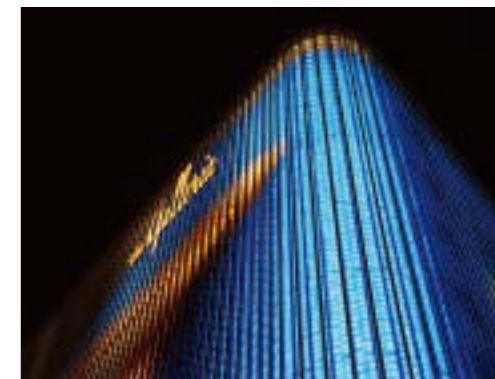
DATE	2011
LOCATION	대한민국 서울시
LIGHTING DESIGN	(주)휴엘디자인
LIGHTING ENGINEERING	LPA, (주)뉴라이트
ARCHITECT	(주)삼우종합건축사사무소
CLIENT	(주)대성산업
SOLUTION	LINEARlight DRAGON X RGB, e:cue Butler



## 천안 갤러리아 백화점

Galleria Department Store Cheonan

네덜란드 출신 건축가 벤 반 버켈(Ben van Berkel)의 내외관 설계 건축물로 미래지향적인 곡선의 독특한 디자인이 건축물의 한계를 넘어 지역을 대표하는 랜드마크의 위용을 갖추었습니다. 조명이 외부에 직접 드러나지 않는 스텔스 기업의 적용으로 건축 외장 마감 위에 유리 마감이 있는 더블 스킨 건축물입니다. 여기에서 외부 유리면을 고정하는 프레임에 24,750EA LED를 설치하여 건축물 전체를 미디어 캔버스화하여 다양한 콘텐츠가 연출됩니다. LED Pitch 가 건축면에 따라 3 type으로 나뉘어 설치되어 입체감이 극대화 되었습니다.



DATE	2010
LOCATION	대한민국 천안시
LIGHTING DESIGN	ag Licht
LIGHTING ENGINEERING	주비투
ARCHITECT	UNStudio
CLIENT	주한화갤러리아
SOLUTION	3type pitch(24,750ea) e:cue Video Control Server, e:cue Video Micro Converter e:pix

